

Разрешение		Обозначение	33-21-ОДСК-МОП						
135-24		Наименование объекта строительства	Множкквартирный дом, расположенный по адресу: Орловский район, Неполодское с/п, д. Жилина, ул. Генерала Лаврова, 3 (поз. 25)						
Изм.	Лист	Содержание изменения			Шифр	Примечание			
61	2	Лист изм. В примечании п.7 изменен цвет пожарных шкафов			4				
	3	Лист изм. Внесены изменения в план подвесного потолка 1-го этажа							
	9	Лист изм. В ведомости отделочных материалов откорректирована площадь подвесного потолка Грильято. В прим. п.3 изменен цвет краски.							
Согласовано		Изм. внес	Квасников		08.24	ООО "Орелпроект"	Лист	Листов	
Н. контроль		Составил	Квасников		08.24		1		
Зубкова		ГИП	Бусыгин		08.24				
		Утвердил	Бусыгин		08.24				

Разрешение	Обозначение	33-21-ОДСК-МОП
105-24	Наименование объекта строительства	Многоквартирный дом, расположенный по адресу: Орловский район, Неполодское с/п, д. Жилина, ул. Генерала Лаврова, 3 (поз. 25)

Изм.	Лист	Содержание изменения	Шифр	Примечание
60	3	Лист зам. Внесены изменения в план подвесного потолка 1-го этажа	4	
	9	Лист изм. В примечании п.3 откорректирована площадь окраски плиты.		

Согласовано		
	Зубкова	

Изм. внес	Квасников		06.24	ООО "Орелпроект"	Лист	Листов
Составил	Квасников		06.24		1	
ГИП	Бусыгин		06.24			
Утвердил	Бусыгин		06.24			

Разрешение		Обозначение	33-21-ОДСК-МОП					
27-24		Наименование объекта строительства	Многоквартирный дом, расположенный по адресу: Орловский район, Неполодское с/п, д. Жилина, ул. Генерала Лаврова, 3 (поз. 25)					
Изм.	Лист	Содержание изменения			Шифр	Примечание		
55	2	Лист изм. Откорректированы примечание п.4			4			
	10	Лист изм. Дано примечание п.12						
Согласовано		Изм. внес	Квасников		ООО "Орелпроект"	Лист	Листов	
Н. контроль		Составил	Квасников	04.24		1		
Зубкова		ГИП	Бусыгин	04.24				
		Утвердил	Бусыгин	04.24				

Лист согласования документа - Внутренний документ ООО "ОДСК-Инжиниринг" № 129 - (Альбом согласования) от 07.06.2023 17:51

Инициатор: Тебякина Ольга Юрьевна

Содержание служебной записки: Добрый день.

Направляю на согласование альбом рабочей документации "Решение интерьера мест общего пользования 1-го и типового этажей" по объекту строительства: «Многоквартирный дом, расположенный по адресу: Орловский район, Неполодское с/п, д. Жилина, ул. Генерала Лаврова, 3 (поз. 25)».

Альбом доработан с учетом замечаний Деренговской Е.М.

Дата отправки на согласование: 29.06.2023 17:31

№	ФИО, Должность, дата согласования	Комментарии	Статус согласования
1	Стрельцов С. Н. Руководитель управления 03.07.2023 9:02		Согласовано
2	Володин М. А. Директор, Руководитель службы 29.06.2023 17:36		Согласовано
3	Бусыгин Д. В. Главный инженер проекта 29.06.2023 17:55		Согласовано
4	Тей В. О. Руководитель службы 29.06.2023 17:53		Согласовано
5	Борисова Т. В. Заместитель руководителя департамента 03.07.2023 17:41		Согласовано
6	Репин А. И. Директор, Советник по строительству 05.07.2023 10:53		Согласовано
7	Деренговская Е. М. Продакт-менеджер 03.07.2023 9:15		Согласовано
8	Головина А. В. Координатор проектов 03.07.2023 12:03		Согласовано
9	Коваленко И. Г. Заместитель руководителя 30.06.2023 12:35		Согласовано
10	Попова О. В. Руководитель отдела 30.06.2023 10:27		Согласовано



ОДСК

ИНЖИНИРИНГ

ОБЩЕСТВО С ОГРАНИЧЕННОЙ ОТВЕТСТВЕННОСТЬЮ
"ОДСК-Инжиниринг"

Член ассоциации "Саморегулируемая организация Гильдия архитекторов и проектировщиков" (ГАП СРО) ИНН 7710477231

Заказчик – ООО "Специализированный застройщик " Орелстрой-4"

Многоквартирный дом, расположенный по адресу: Орловский район,
Неполодское с/п, д. Жилина, ул. Генерала Лаврова, 3 (поз. 25)

РАБОЧАЯ ДОКУМЕНТАЦИЯ

Решение интерьера мест общего пользования
1-го и типового этажей

33-21-ОДСК

Главный инженер проекта

Д.В. Бусыгин

Изм.	№ док.	Подпись	Дата

2023 г.

© ООО "ОДСК-Инжиниринг" ИНН 5752083796

Ведомость рабочих чертежей

Лист	Наименование	Примечание
	Фрагмент плана 1-го этажа. Вид Б. Сечение 1-1	
1	Общие данные	
2	Фрагмент плана 1 этажа	изм 55,61
3	Фрагмент плана потолка 1 этажа на отм. +2,880. Фрагмент плана полов 1 этажа	изм 60 (зам),61
4	Тамбуры 1,2. Виды А,Б,В,Г,Д. Сечения 1-1, 2-2	
4	Тамбуры 1,2. Виды А,Б,В,Г,Д. Сечения 1-1, 2-2	
5	Позэтажный коридор (виды Е,Ж,И,К,Л,М,С)	
6	Позэтажный коридор. Виды Н,П,Р,Т	
7	Лифтовый холл 1-го этажа (развертка). Тамбур 3 (виды Я, а, б)	
8	Колясочная (развёртки 1 ... 7, 7 ... 1). Тамбур 4 (виды в, г)	
9	Хозяйственное помещение (развёртка). С/у персонала (развертка). Ведомость отделочных материалов 1-го этажа	изм 60,61
10	Фрагмент плана типового этажа. Спецификация элементов инфографики	изм 55
11	Типовой этаж. Тамбур 1 (развертка 1 ... 4). Тамбур 2 (развертка 1 ... 4). Позэтажный коридор (виды А ... Г)	
12	Типовой этаж. Позэтажный коридор (виды Д, Е)	
13	Типовой этаж. Позэтажный коридор (виды Ж, И)	
14	Типовой этаж. Лифтовый холл (развёртка). Выступающая балка поэтажного коридора. Лестничная клетка (виды А, Б). План потолка лифтового холла. Сечение 1-1	
15	Ведомость отделочных материалов типового этажа. Фрагмент плана полов типового этажа	

Ведомость ссылочных и прилагаемых документов

Обозначение	Наименование	Примечание
	<u>Ссылочные документы</u>	
316-08/10-98.ЭП.4	Итоговый альбом архитектурно - градостроительных решений. Разработка цветовых решений мест общего пользования ЖК "Новые высоты". Многоквартирный дом, расположенный по адресу: Орловский район, Неполодское с/п, д. Жилина, ул. Генерала Лаврова, 3 (поз. 25)	Альбом хранится в архиве ООО "ОДСК-Инжиниринг"
	<u>Прилагаемые документы</u>	
33-21-ОДСК-ЭО	Планы сети электроосвещения общедомовых помещений 1-го, типовых этажей и спецификацию оборудования	

Ведомость спецификаций

Лист	Наименование	Примечание
10	Спецификация элементов инфографики	
10	Спецификация оборудования, изделий и материалов систем водопровода и канализации	

Указания по внутренней отделке

- При производстве работ руководствоваться требованиями СП 71.13330.2017 "Изоляционные и отделочные покрытия".
- Отделочные работы выполнять после прокладки всех коммуникаций.
- Внутренние отделочные работы в зимнее время должны производиться только при наличии постоянно действующих систем отопления и вентиляции в помещениях.
- Подготовка поверхностей (шпатлевка, грунтовка) под окраску производится материалами соответствующими типу отделки.
- В соответствии с табл.28. Технического регламента о требованиях пожарной безопасности. Федеральный закон (с изменениями на 14 июля 2022 года) от 22.07.2008 №123-ФЗ:
 - для лестничной клетки и лифтового холла декоративно-отделочные, облицовочные материалы должны иметь показатели пожарной опасности для стен и потолков не более НГ, покрытие полов - не более В2, Д3, Т2, РП2.
 - для поэтажного коридора декоративно-отделочные, облицовочные материалы должны иметь показатели пожарной опасности для стен и потолков не более Г1, В1, Д2, Т2, покрытие полов - не более В2, Д3, Т2, РП2.
- Данный альбом разработан в соответствии с альбомом 316-08/10-98.ЭП.4 "Итоговый альбом архитектурно - градостроительных решений. Разработка цветовых решений мест общего пользования ЖК "Новые высоты". Многоквартирный дом, расположенный по адресу: Орловский район, Неполодское с/п, д. Жилина, ул. Генерала Лаврова, 3 (поз. 25)" (см. приложение 1,2,3,4).
- Перед финальной покраской стен подготовить и согласовать выкрасы с разработчиком дизайн-проекта и ГАПом проекта.
- Декоративные элементы (панно, кашпо, маркировка этажа в лифтовом холле и в лестничной клетке, цифровая маркировка у лифта, логотипы ЖК 1, ЖК 2, таблички инфографики, информационные таблички (в колясочной и хоз. помещении), указатель расположения квартир в поэтажном коридоре на типовых этажах) изготавливаются специализированной организацией в соответствии с эскизным проектом шифр 316-08/10-98.ЭП.4 (см. приложения № 1 ... 4). Материал декоративных элементов должен отвечать требованиям п. 5 данных указаний. Размеры декоративных элементов уточнять по месту.
- Номера квартир - пластиковые цифры, высотой 10 см, цвет белый, шрифт Elektra Medium Pro Regular. При монтаже цифры выровнять по верхнему краю дверной коробки над дверным звонком.
- Номера квартир принимать согласно альбому "План создаваемого объекта имущества".
- Планы сети электроосвещения общедомовых помещений 1-го, типовых этажей и спецификацию оборудования см. альбом 33-21-ОДСК-ЭО.

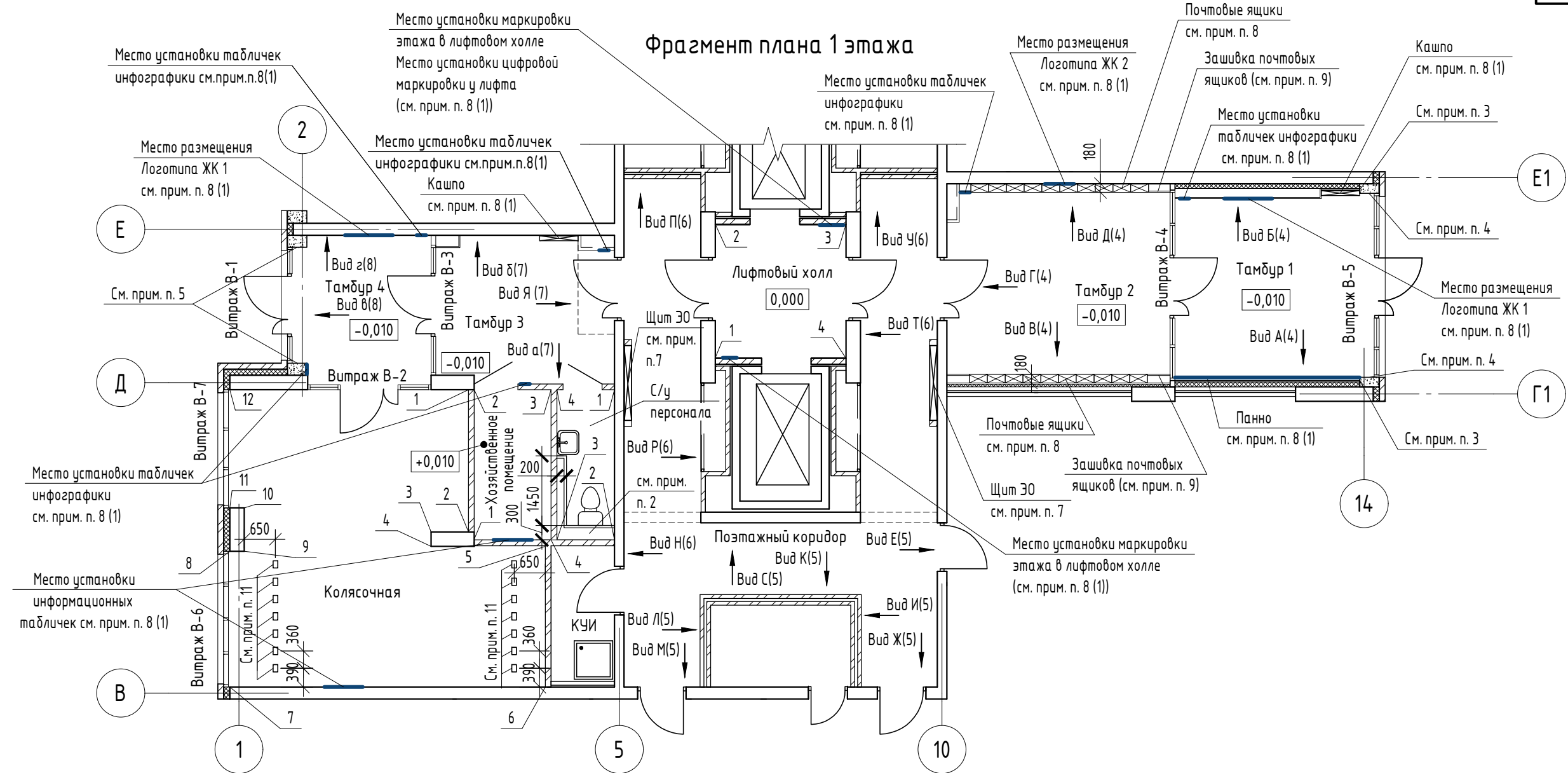
						33-21-ОДСК			
61	-	-	135-24		08.24	Многоквартирный дом, расположенный по адресу: Орловский район, Неполодское с/п, д. Жилина, ул. Генерала Лаврова, 3 (поз. 25)			
60	-	-	105-24		06.24				
55	-	-	27-24		04.24				
Изм.	Кол. уч.	Лист	№ док.	Подп.	Дата				
Разработал		Дудкина			04.23	Многоквартирный дом	Стадия	Лист	Листов
Проверил		Зубкова			04.23		Р	1	15
ГАП		Васина			04.23				
Н. контр.		Зубкова			04.23	Общие данные	ООО "ОДСК-Инжиниринг"		

Согласовано

Взам. инв. №

Подп. и дата

Инв. № подл.



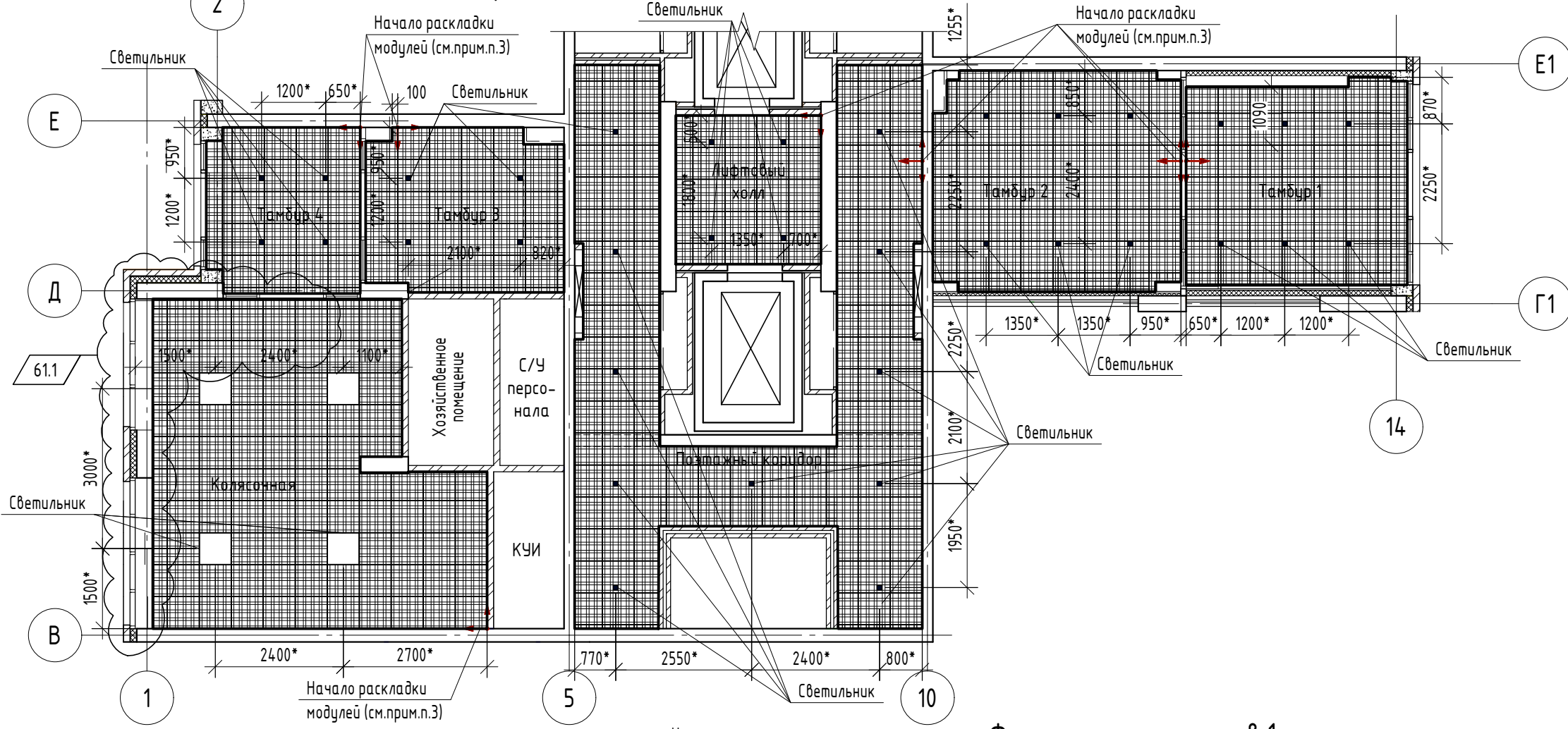
Указания по внутренней отделке

- Дверные откосы и откосы витражей окрасить матовой краской в тон примыкающей стены, предварительно откосы оштукатуриваются.
- Цвет лицевой поверхности ПВХ-профилей (переплеты дверей и окон витражей В-1... В-5) принять RAL Classic 7024.
- Цвет лицевой поверхности всех металлических дверей МОП (в т. ч. противопожарных) – RAL Classic 7024.
- Входные двери в квартиры в КИИ RAL Classic 7024 с наличником в комплекте в тон двери.
- Цвет лицевой поверхности дверей ПВХ принять – RAL Classic 7024.
- Цвет дверей лифтов с порталами в комплекте принять RAL Classic 7024.
- Цвет дверей люков, пожарных шкафов, вентиляционных решеток, щитов ЭО в поэтажном коридоре принять согласно цвета стен. Цвет пожарных шкафов – белый.
- Почтовые ящики 9-ти секционные с дверцами из нержавеющей стали производителя "Орион М" (или аналог). Номера квартир и логотип ООО "ОДСК" (только на верхнем ряду) на почтовых ящиках выполнить методом лазерной гравировки. Шрифт номеров квартир – Elektra Medium Pro Regular. Логотип ООО "ОДСК" принять согласно брендбука компании.
- Зашивку почтовых ящиков (с учетом облицовки) выполнить заподлицо с почтовыми ящиками.
- Для первого этажа окраску стен лестничной клетки и покрытие полов выполнить аналогично окраски стен и покрытия полов лестничной клетки типового этажа. Смотри листы 10, 14, 15. Расход отделочных материалов для лестничной клетки учтен на всю высоту и приведен в ведомости отделочных материалов типового этажа на листе 15.
- Установить велопарковки "Город", цвет каркаса – белый. Количество – 14 шт. Крепление в соответствии с фирмой-производителем.

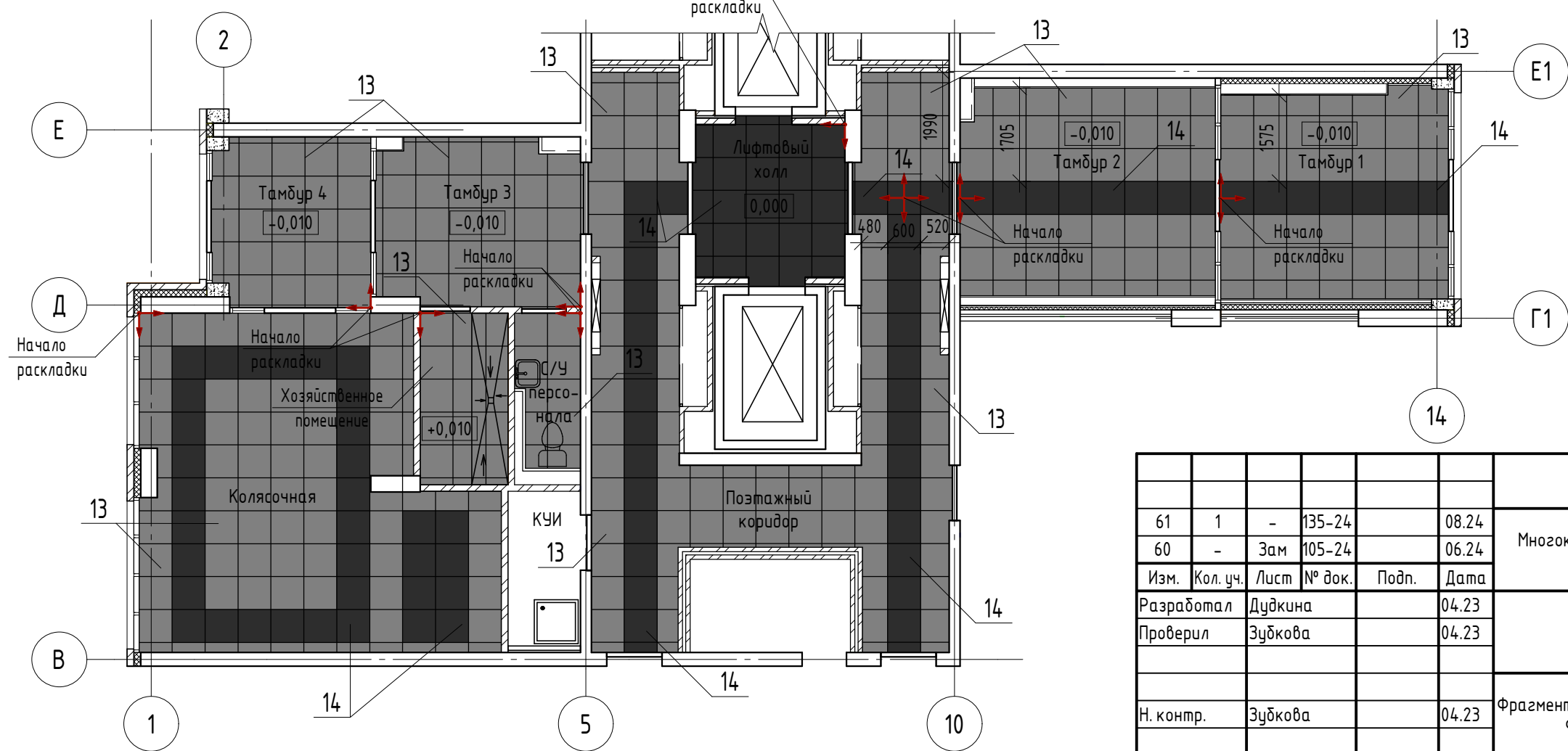
- Данный лист читать совместно с листами 1, 3...9.
- Выполнить зашивку коммуникаций (на высоту 1200мм от уровня пола) двумя слоями ГК/ЛВ ГОСТ 6266-97 толщиной 12,5мм по одинарному металлическому каркасу (шириной 50мм) в соответствии с СП 163.1325800.2014. В зашивке предусмотреть лючок заводского изготовления 300x400(н) центр на отм. +0,400 (напротив азуратора).
- Отделку стены по оси 14 выполнить по типу отделки примыкающих стен (по оси Е1 (вид Б (4)) и по оси Г1 (вид А (4))). Площадь окраски стен (поз. 1 и поз. 4) и площадь облицовки стен керамогранитом (поз. 9) учтены в ведомости отделочных материалов 1-го этажа на листе 9.
- Откосы стены по оси 14 и монолитный участок стены тамбура 4 выполнить по типу вида У на листе 6.
- Откосы стены по оси 2 облицевать керамогранитом (поз. 9).

Изм.	Кол. уч.	Лист	№ док.	Подп.	Дата	33-21-ОДСК			
61	1	-	135-24		08.24	Многоквартирный дом, расположенный по адресу: Орловский район, Неполодское с/п, д. Жилина, ул. Генерала Лаврова, 3 (поз. 25)			
55	1	-	27-24		04.24				
Разработал	Дудкина				04.23	Многоквартирный дом	Стадия	Лист	Листов
Проверил	Зубкова				04.23		Р	2	
Н. контр.	Зубкова				04.23	Фрагмент плана 1 этажа	ООО "ОДСК-Инжиниринг"		

Фрагмент плана потолка 1 этажа на отм. +2,880



Фрагмент плана полов 1 этажа

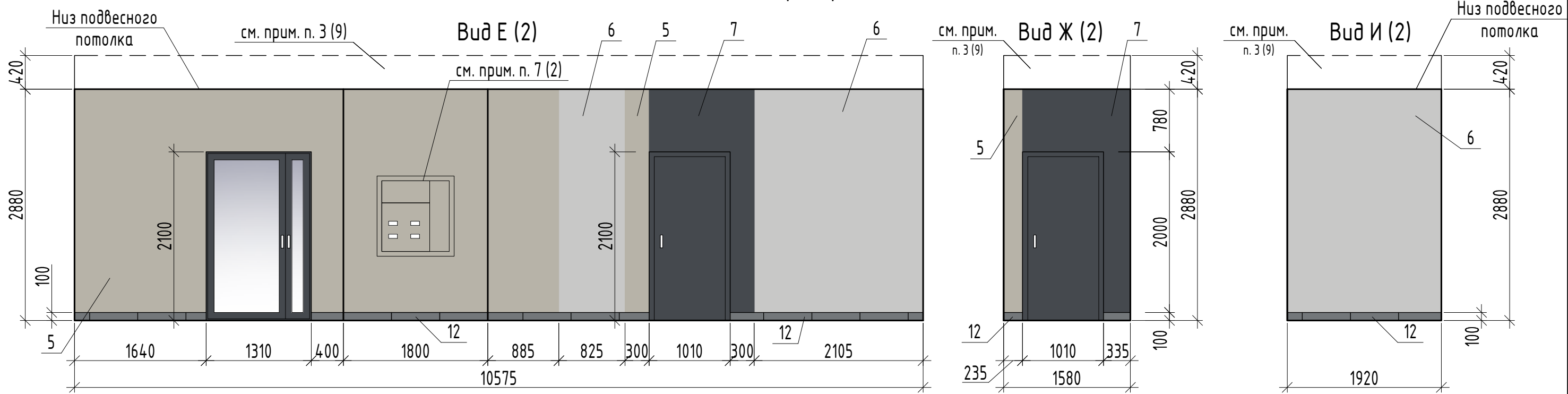


1. Данный лист читать совместно с листами 2, 4...9.
2. Затирку использовать в тон плитки. Ширина межплиточного шва - 2 мм.
3. Подвесной потолок - Грильято Классический "Модульный" 100x50 (размер ячейки) разрабатывается специализированной организацией согласно представленному плану потолка. Размер модуля - 600x600мм. Крепление к плите перекрытия. Заполнение и каркасы подвесных потолков выполняются из негорючих материалов (группа горючести НГ (алюминиевый, без покрытия)).
4. Площади напольной плитки и покраски потолка учтены в ведомости отделочных материалов 1 этажа на листе 9.
5. Размеры со* уточнить при монтаже подвесного потолка.

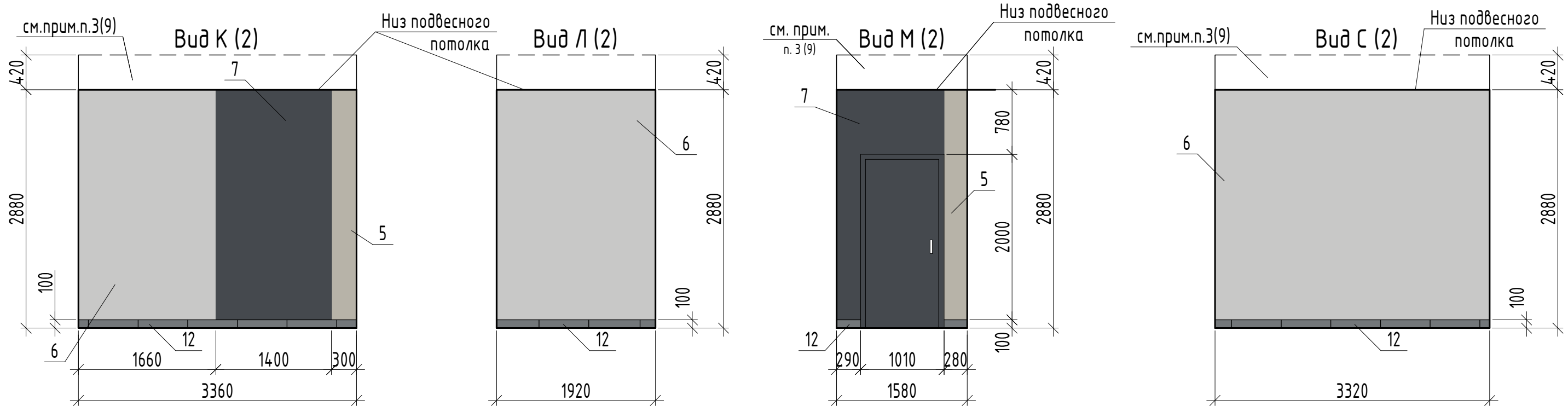
Согласовано	
Взам. инв. №	
Подп. и дата	
Инв. № подл.	

					33-21-ОДСК				
61	1	-	135-24	08.24	Многоквартирный дом, расположенный по адресу: Орловский район, Неполодское с/п, д. Жилина, ул. Генерала Лаврова, 3 (поз. 25)				
60	-	Зам	105-24	06.24					
Изм.	Кол. уч.	Лист	№ док.	Подп.	Дата	Многоквартирный дом	Стадия	Лист	Листов
Разработал	Дудкина				04.23		Р	3	
Проверил	Зубкова				04.23				
Н. контр.	Зубкова				04.23	Фрагмент плана потолка 1 этажа на отм. +2,880. Фрагмент плана полов 1 этажа	ООО "ОДСК-Инжиниринг"		

Позэтажны коридор



Позэтажны коридор

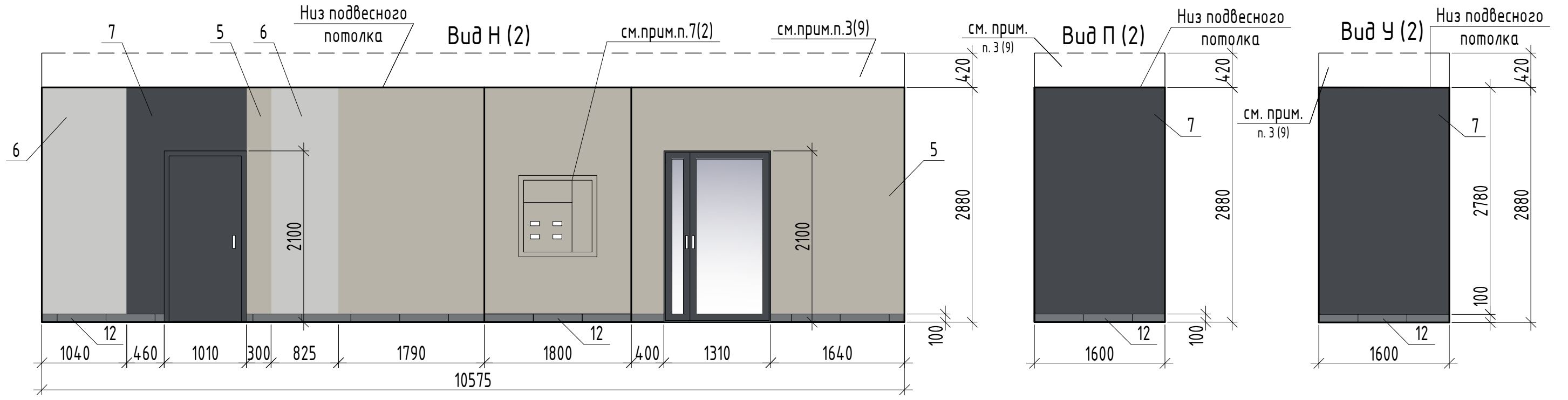


1. Данный лист смотреть совместно с листами 1...4, 6...9.

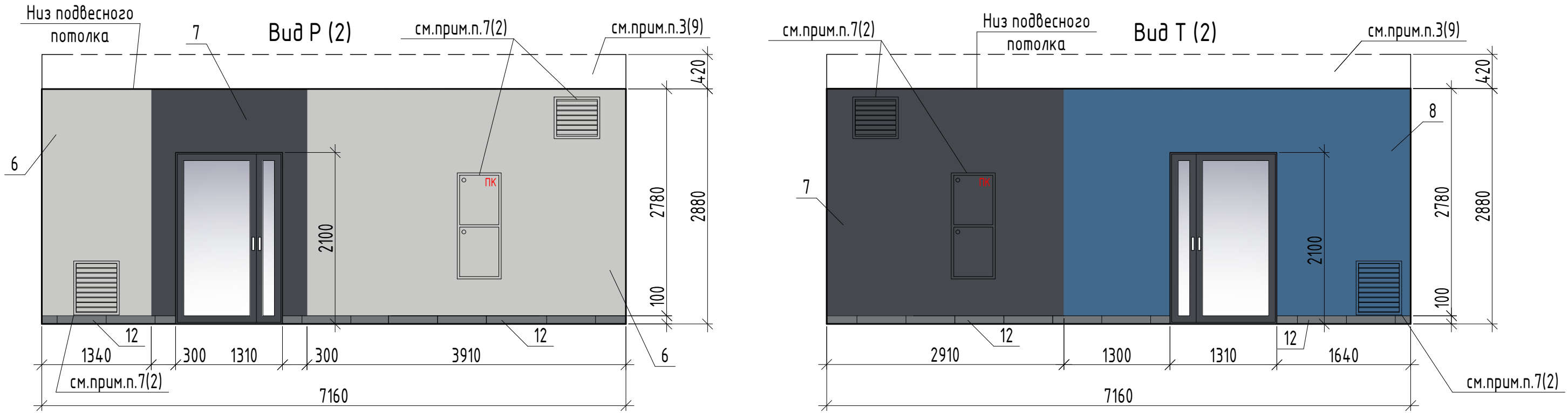
Согласовано	
Взам. инв. №	
Подп. и дата	
Инв. № подл.	

						33-21-ОДСК			
						Многоквартирный дом, расположенный по адресу: Орловский район, Неполодское с/п, д. Жилина, ул. Генерала Лаврова, 3 (поз. 25)			
Изм.	Кол. уч.	Лист	№ док.	Подп.	Дата	Многоквартирный дом	Стадия	Лист	Листов
Разработал	Дудкина				04.23		Р	5	
Проверил	Зубкова				04.23				
Н. контр.	Зубкова				04.23	Позэтажны коридор (виды Е,Ж,И,К,Л,М,С)	ООО "ОДСК-Инжиниринг"		

Поэтажный коридор



Поэтажный коридор

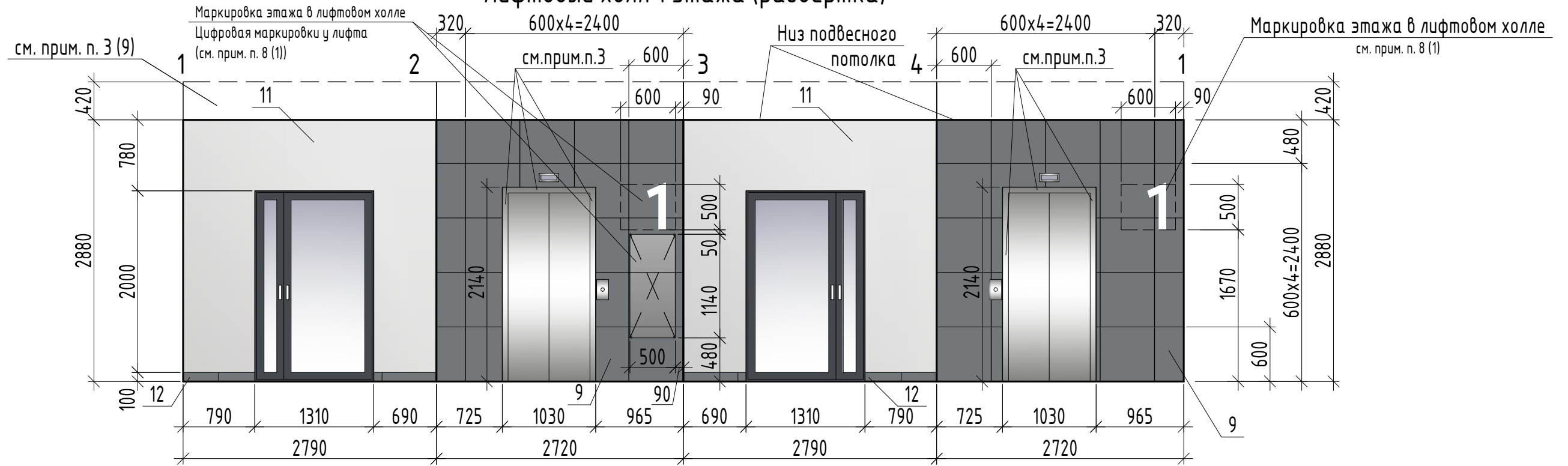


1. Данный лист смотреть совместно с листами 1...5, 7...9.

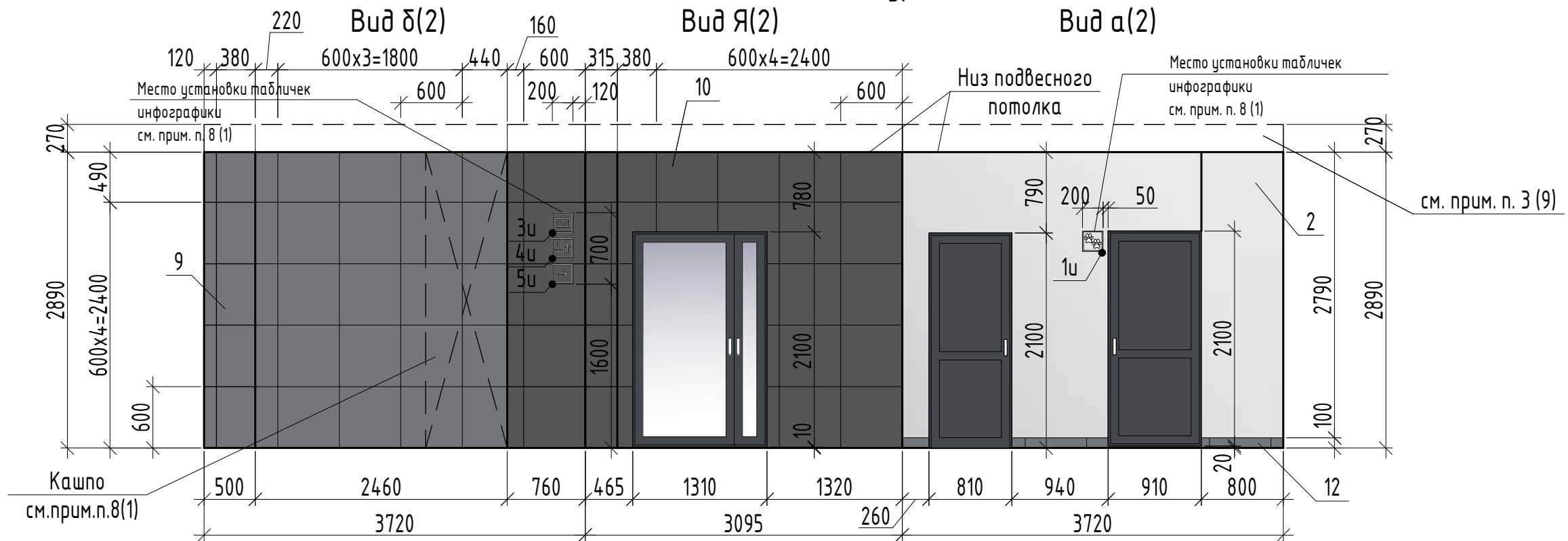
Согласовано	
Взам. инв. №	
Подп. и дата	
Инв. № подл.	

						33-21-ОДСК			
						Многоквартирный дом, расположенный по адресу: Орловский район, Неполодское с/п, д. Жилина, ул. Генерала Лаврова, 3 (поз. 25)			
Изм.	Кол. уч.	Лист	№ док.	Подп.	Дата	Многоквартирный дом	Стадия	Лист	Листов
Разработал		Дудкина			04.23		Р	6	
Проверил		Зубкова			04.23				
Н. контр.		Зубкова			04.23	Поэтажный коридор. Виды Н,П,Р,Т	ООО "ОДСК-Инжиниринг"		

Лифтовый холл 1 этажа (развёртка)



Тамбур 3



1. Данный лист смотреть совместно с листами 1...6, 8,9.
2. Спецификацию элементов инфографики смотреть лист 10.
3. Металлическое обрамления на стену с керамогранитом допустимо заводить не более, чем на 30 мм.

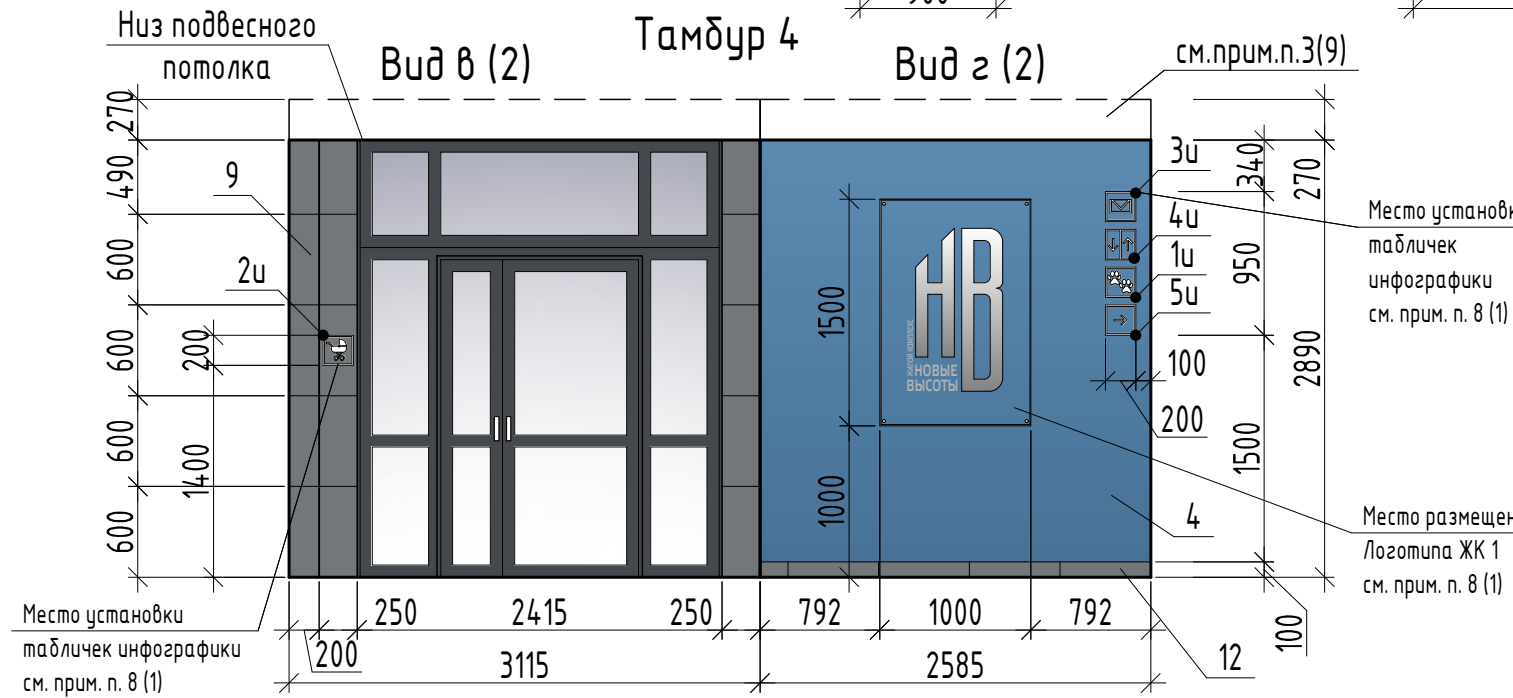
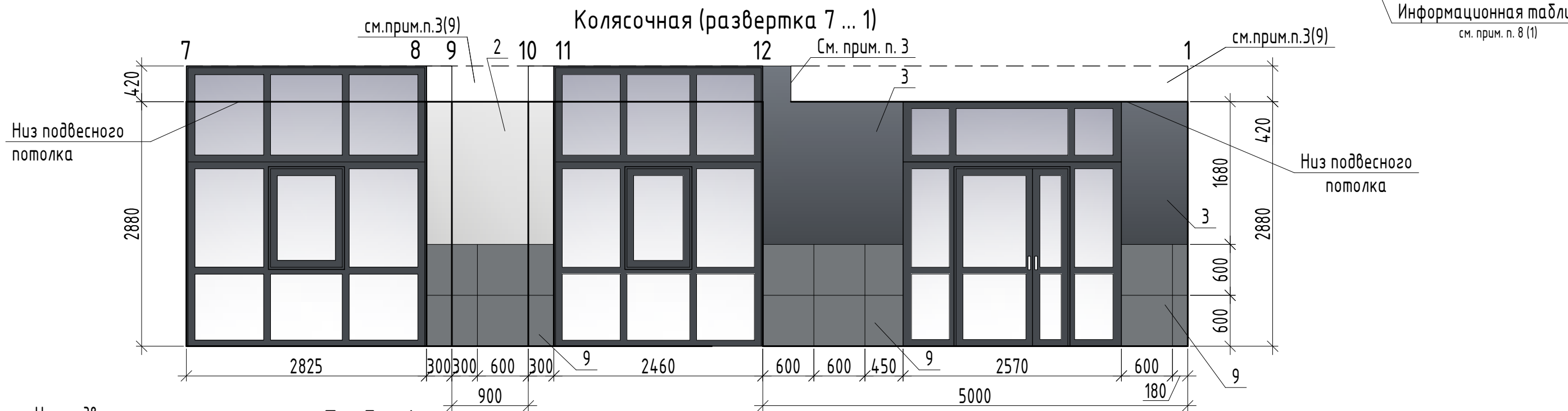
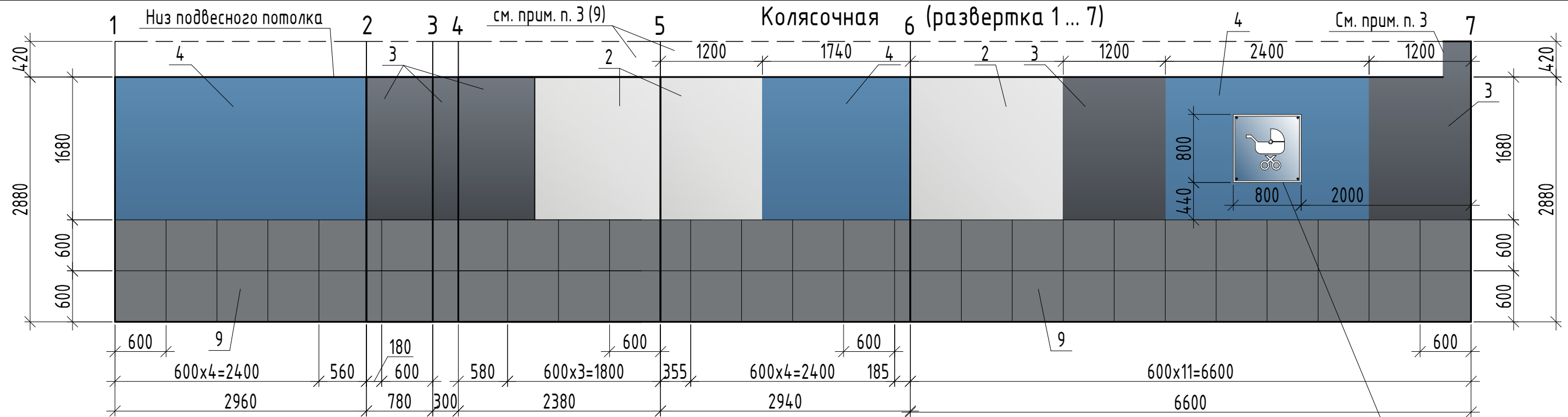
						33-21-ОДСК			
						Многоквартирный дом, расположенный по адресу: Орловский район, Неполодское с/п, д. Жилина, ул. Генерала Лаврова, 3 (поз. 25)			
Изм.	Кол. уч.	Лист	№ док.	Подп.	Дата	Многоквартирный дом	Стадия	Лист	Листов
Разработал		Дудкина			04.23		Р	7	
Проверил		Зубкова			04.23				
Н. контр.		Зубкова			04.23	Лифтовый холл 1-го этажа (развертка). Тамбур 3 (виды Я, а, б)	ООО "ОДСК-Инжиниринг"		

Согласовано

Взам. инв. №

Подп. и дата

Инв. № подл.

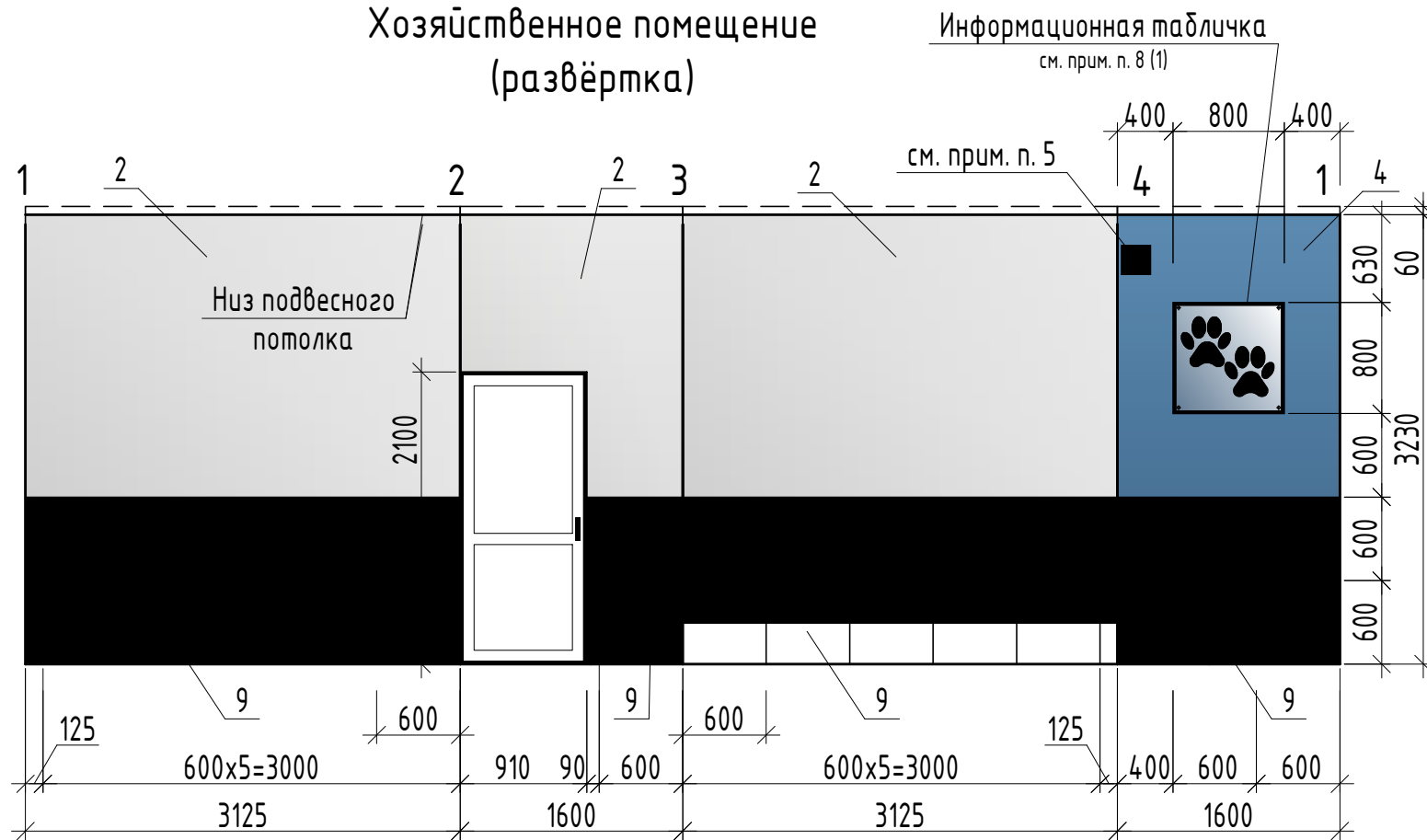


1. Данный лист смотреть совместно с листами 1...7, 9.
2. Спецификацию элементов инфографики смотреть лист 10.
3. Границу покраски выполнить в створе с пилоном по оси 1.

						33-21-ОДСК			
						Многоквартирный дом, расположенный по адресу: Орловский район, Неполодское с/п, д. Жилина, ул. Генерала Лаврова, 3 (поз. 25)			
Изм.	Кол. уч.	Лист	№ док.	Подп.	Дата	Многоквартирный дом	Стадия	Лист	Листов
Разработал	Дудкина				04.23		Р	8	
Проверил	Зубкова				04.23	Колесочная (развертки 1... 7, 7... 1). Тамбур 4 (виды в, г)	ООО "ОДСК-Инжиниринг"		
Н. контр.	Зубкова				04.23				

Согласовано	
Взам. инв. №	
Подп. и дата	
Инв. № подл.	

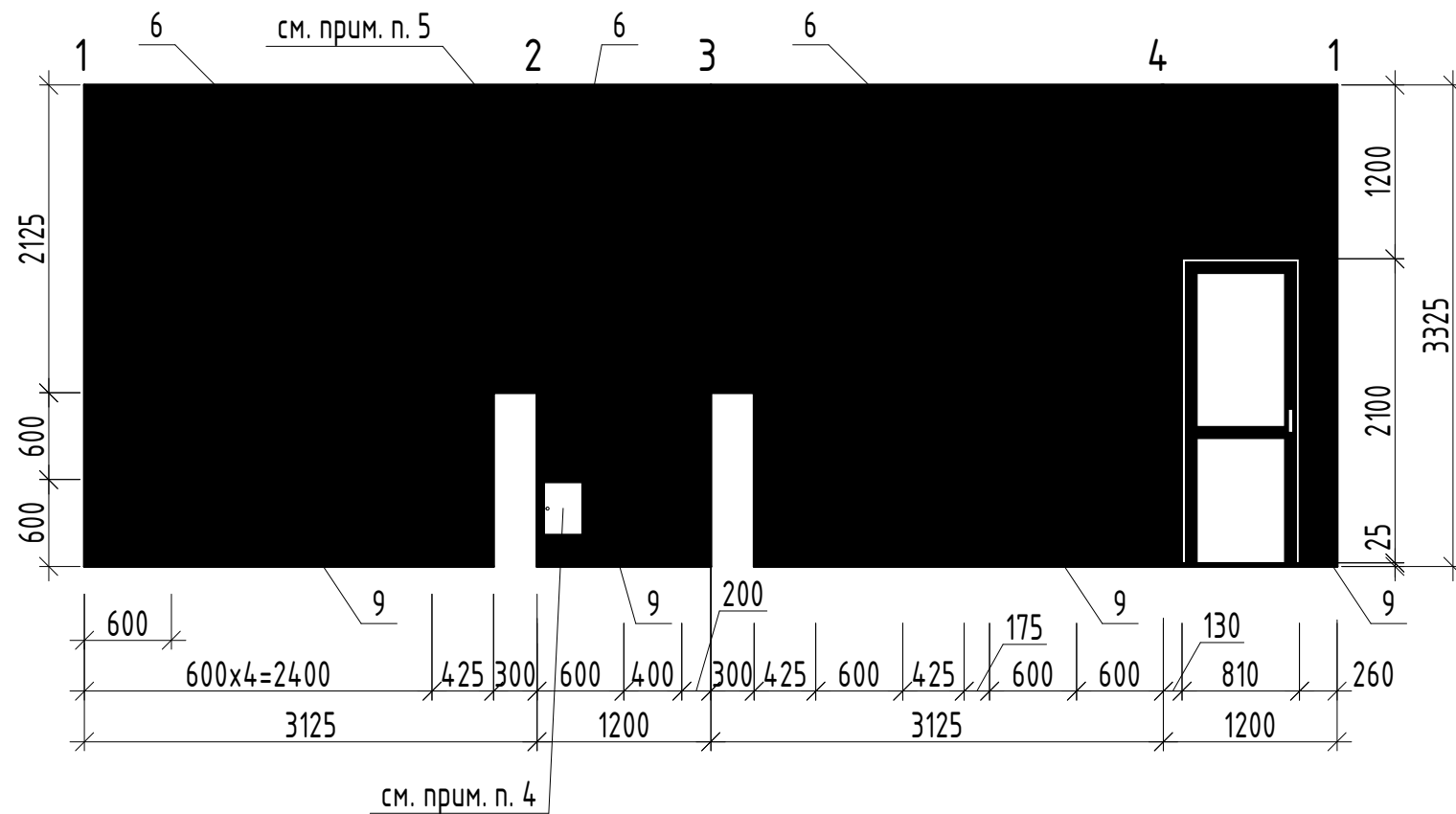
Хозяйственное помещение (развёртка)



Информационная табличка
см. прим. п. 8 (1)

см. прим. п. 5

С/у персонала (развертка)



см. прим. п. 4

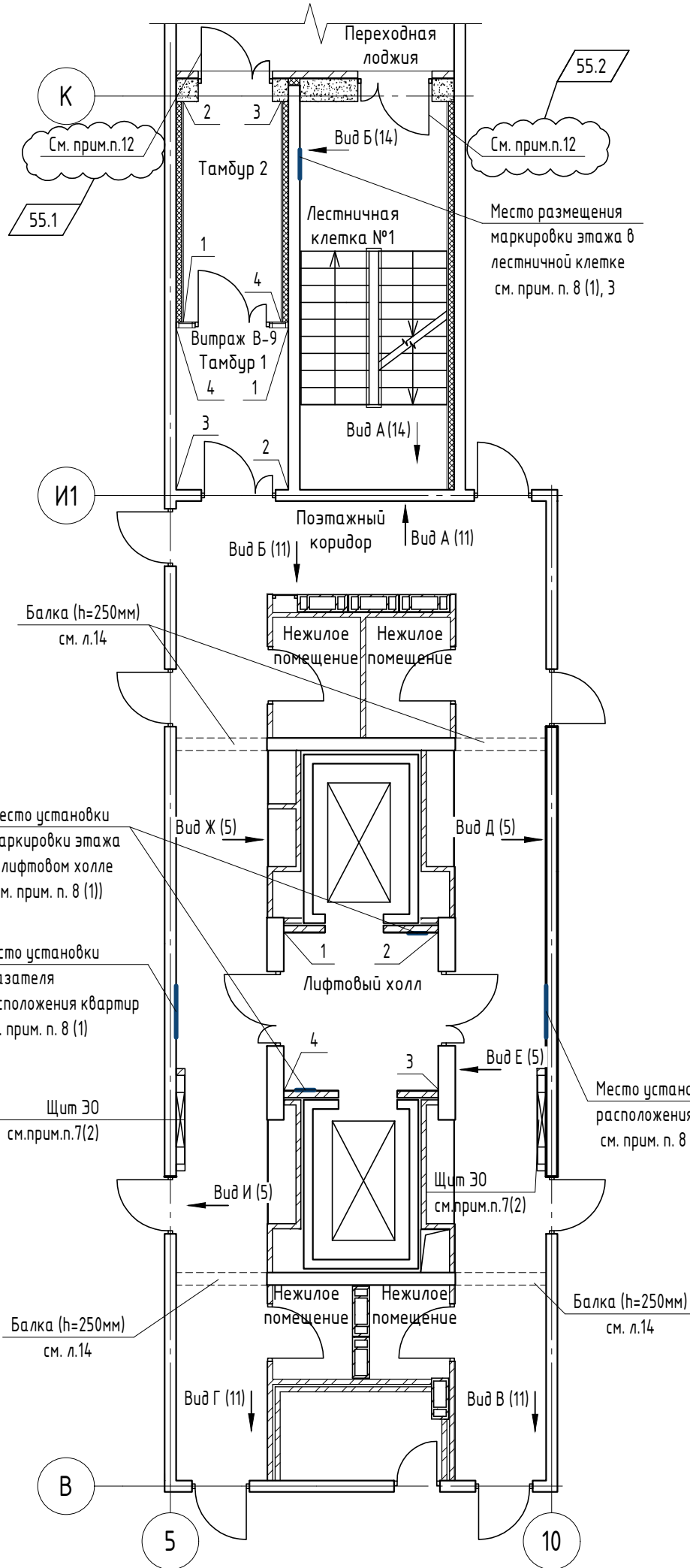
Ведомость отделочных материалов 1-го этажа

№ цвета по проекту	Наименование и обозначение материала	Наименование и номера эталона цвета	Кол-во	Примечание
Стены				
1	Интерьерная фактурная влагостойкая глубококоматовая краска	RAL CLASSIC 7044	9,5 м ²	см. прим. п.3
2		RAL CLASSIC 7047	32,6 м ²	
3		RAL CLASSIC 7024	13,8 м ²	
4		RAL CLASSIC 5023	37,8 м ²	
5	Интерьерная влагостойкая глубококоматовая краска	RAL CLASSIC 7044	32,9 м ²	
6		RAL CLASSIC 7047	68,7 м ²	
7		RAL CLASSIC 7024	29,6 м ²	
8		RAL CLASSIC 5023	8,8 м ²	
9	Керамический гранит Kerama Marazzi	SG632800R Терраццо серый темный обрезной 600x600 мм	89,6 м ²	
10		DD605000R Про Нордик серый темный обрезной 600x600 мм	17,3 м ²	
11	Интерьерная фактурная негорючая глубококоматовая краска	RAL CLASSIC 7047	10,3 м ²	
Пол				
12	Плинтус из керамического гранита Kerama Marazzi	SG632800R Терраццо серый темный обрезной h=100 мм	53,9 м.п.	
13	Керамический гранит Kerama Marazzi	SG632800R Терраццо серый темный обрезной 600x600 мм	106,1 м ²	
14		DD605000R Про Нордик серый темный обрезной 600x600 мм	37,1 м ²	
Потолок				
15	Интерьерная влагостойкая негорючая глубококоматовая краска	Белый	5,0 м ² (ГВ/ЛВ) 3,7 м ² (ж/8 плита)	см. прим. п.3
	Грильято Классический "Модульный" 100x50		131,7 м ² / 133,5 м ²	см. прим. п.3, 3(3)

- Данный лист смотреть совместно с листами 1..8.
- Для обработки межплиточных швов укладываемой плитки использовать затирку в тон укладываемого материала. Ширина межплиточного шва 1-2мм.
- Участки стен, плиты перекрытия и коммуникаций за потолком Грильято окрасить негорючей матовой краской RAL CLASSIC 7047. Площадь покраски плиты - 133,4 м². Площадь покраски участков стен - 46,5 м².
- Данные площади не включены в ведомость отделочных материалов.
- Окраска двери люка осуществляется в тон настенной плитки. Цвет - RAL CLASSIC 7046.
- Цвет вентиляционных решеток принять согласно цвета стен. Окраска производится в заводских условиях.
- Требования пожарной безопасности к отделочным материалам см. прим. п. 5 на листе 1.

33-21-ОДСК					
61	2	-	135-24	08.24	Многоквартирный дом, расположенный по адресу: Орловский район, Неполодское с/п, д. Жилина, ул. Генерала Лаврова, 3 (поз. 25)
60	1	-	105-24	06.24	
Изм.	Кол. уч.	Лист	№ док.	Подп.	Дата
Разработал	Дудкина				04.23
Проверил	Зубкова				04.23
Н. контр.	Зубкова				04.23
Многоквартирный дом					
Хозяйственное помещение (развёртка). С/у персонала (развертка). Ведомость отделочных материалов 1-го этажа					
			Стадия	Лист	Листов
			Р	9	
ООО "ОДСК-Инжиниринг"					

Фрагмент плана типового этажа



Спецификация элементов инфографики

Марка	Наименование	Изображение	Кол-во	Примечание
1и	Лапмейка		4	см. прим. п.8(1)
2и	Колясочная		3	
3и	Почтовые ящики		3	
4и	Лифт		4	
5и	Направление движения (право)		2	
6и	Направление движения (лево)		2	

Указания по внутренней отделке (типового этажа)

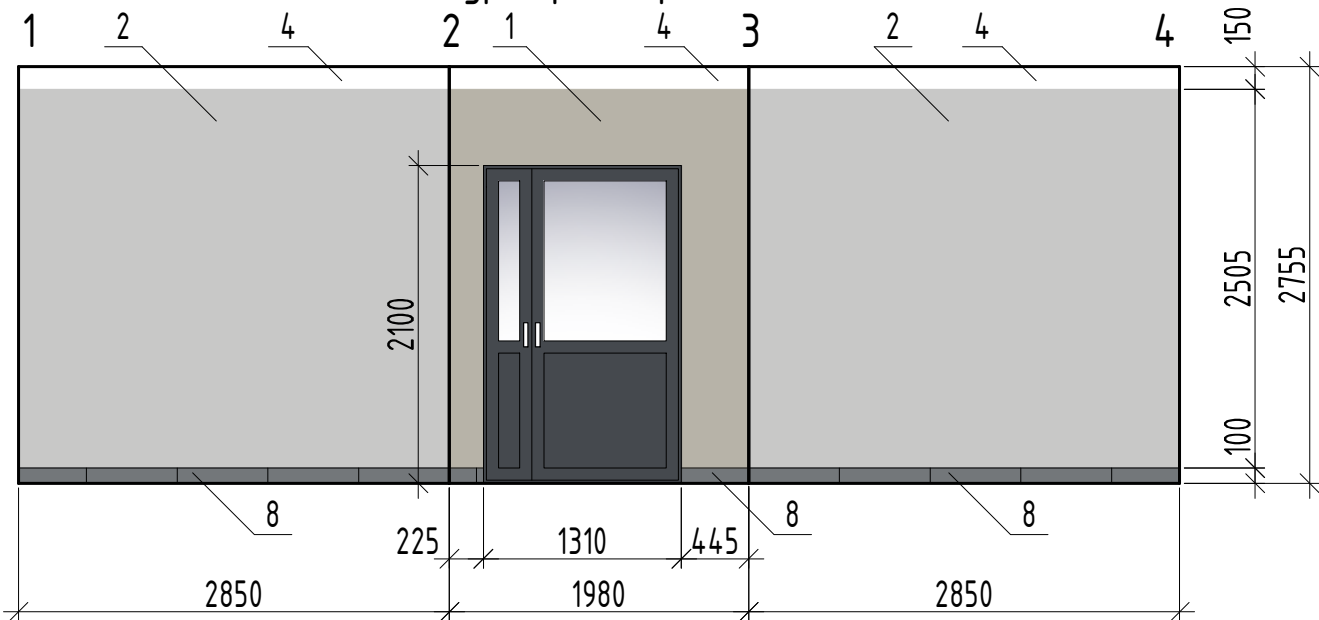
1. Данный лист смотреть совместно с листами 1, 2, 11 ... 15.
2. Окраску стен лестничной клетки смотри виды А, Б на листе 14. Для остальных стен лестничной клетки принять для стены RAL Classic 7047, для колошницы RAL Classic 7024. Расход покраски стен на всю высоту и расход напольного покрытия лестничной клетки приведен в ведомости отделочных материалов типового этажа на листе 15.
3. Для первого этажа цифровая маркировка в лестничной клетке не используется.
4. Затирку использовать в тон плитки. Ширина межплиточного шва – 2 мм.
5. Площади напольной плитки и покраски потолка учтены в ведомости отделочных материалов типового этажа на листе 15.
6. Все оконные и дверные откосы окрасить матовой влагостойкой краской в тон примыкающей стены.
7. Цвет лицевой поверхности ПВХ-профилей (витраж В-9) принять RAL Classic 7024.
8. Цвет лицевой поверхности всех металлических дверей МОР (в т. ч. противопожарных) – RAL Classic 7024.
9. Входные двери в квартиры деревянные RAL Classic 7024 с наличником в комплекте в тон двери.
10. Цвет лицевой поверхности дверей ПВХ принять – RAL 7024.
11. Цвет дверей лифтов с порталами в комплекте принять – RAL Classic 7024.
12. Для дверей, устанавливаемых в наружных стенах здания, цвет лицевой поверхности со стороны фасада принять согласно альбома 33-21-ОДСК-АР.1

Спецификация оборудования, изделий и материалов систем водопровода и канализации

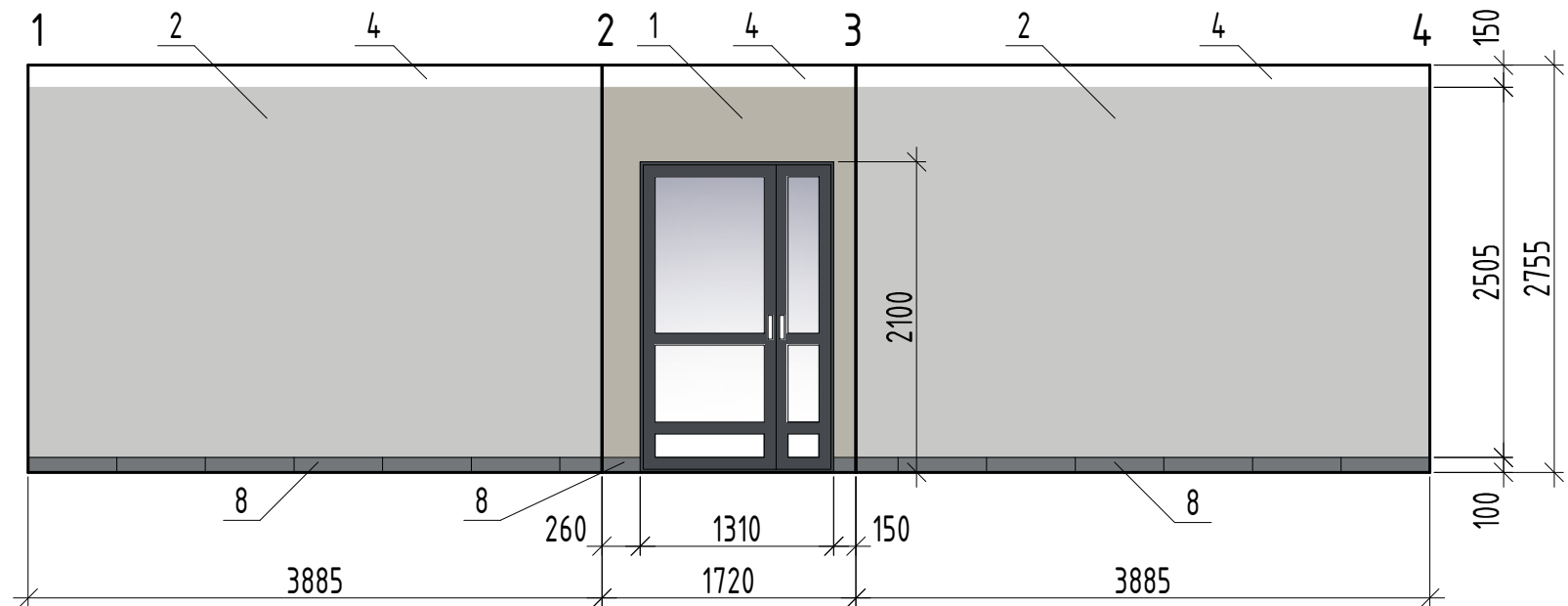
Поз.	Обозначение	Наименование	Кол.	Ед. измер.	Примечание
Жоыауственное помещенне					
1		Смеситель для ванны с душем IDDIS Sign SIGSB02i02WA (или аналог)	1	шт.	Учтено в разделе ВК
2		Душевой гарнитур IDDIS 0011F00i16 (или аналог)	1	шт.	Учтено в разделе ВК
С/у персонала					
1		Унитаз тарельчатый с косым выпуском с цельноотлитой полочкой УнТЦ1Ф (компл.)	1	шт.	Учтено в разделе ВК
		Бачок смывной керамический низкорасполагаемыйБНвпф	1	шт.	Учтено в разделе ВК
		Сиденье для унитаза (пластмассовое с крышкой исп. 3)	1	шт.	Учтено в разделе ВК
2		Умывальник керамический полукруглый, УМП2дсф, 550x420мм (компл.)	1	шт.	Учтено в разделе ВК

33-21-ОДСК					
Изм.	Кол. уч.	Лист	№ док.	Подп.	Дата
55	3	-	27-24		04.24
Многоквартирный дом, расположенный по адресу: Орловский район, Неполодское с/п, д. Жилина, ул. Генерала Лаврова, 3 (поз. 25)					
Разработал	Дудкина				04.23
Проверил	Зубкова				04.23
Многоквартирный дом					
				Стадия	Лист
				Р	10
Фрагмент плана типового этажа. Спецификация элементов инфографики					
ООО "ОДСК-Инжиниринг"					

Тамбур 1 (развертка 1 ... 4)

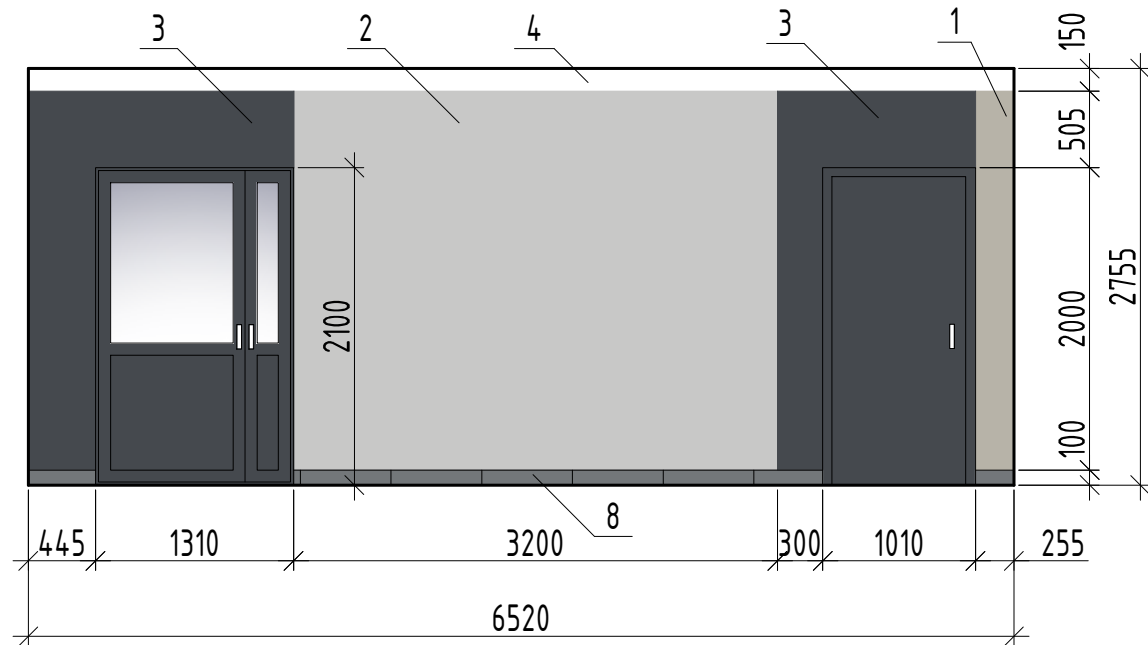


Тамбур 2 (развертка 1 ... 4)

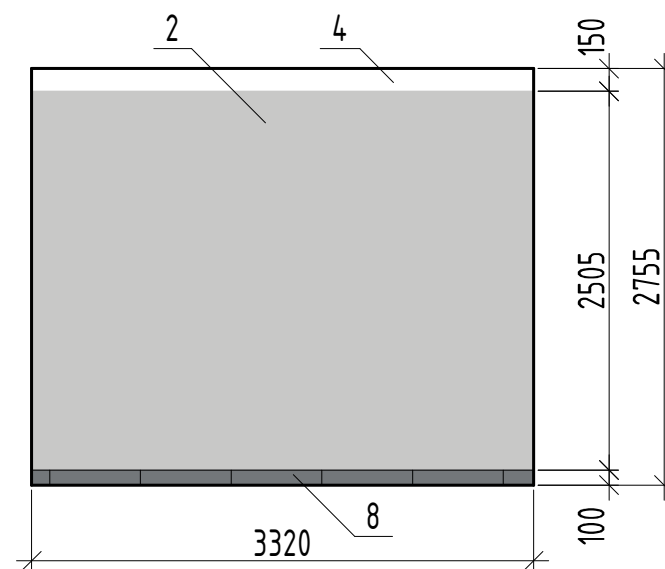


Поэтажный коридор

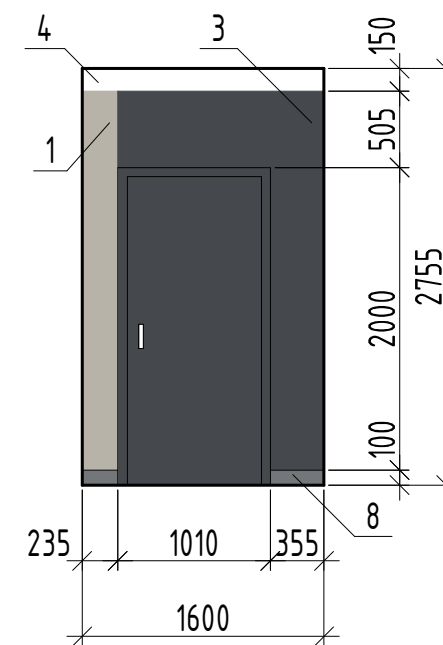
Вид А (10)



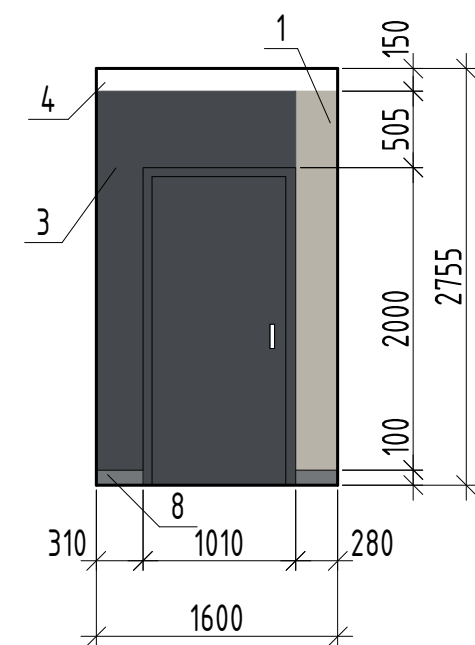
Вид Б (10)



Вид В (10)



Вид Г (10)



1. Данный лист смотреть совместно с листами 1, 10, 15.

Согласовано

Взам. инв. №

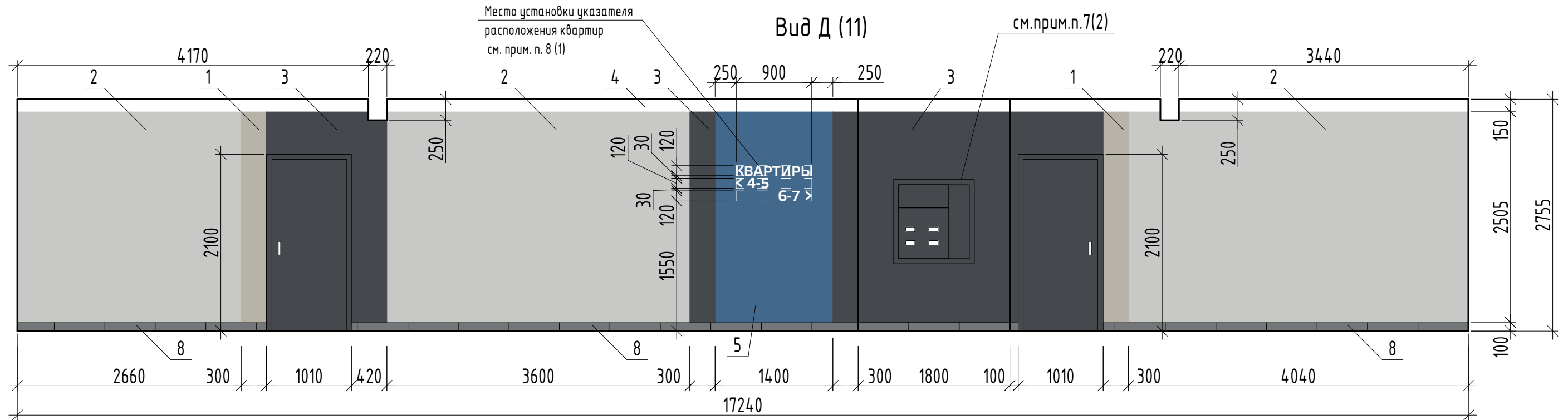
Подп. и дата

Инв. № подл.

						33-21-ОДСК			
						Многоквартирный дом, расположенный по адресу: Орловский район, Неполодское с/п, д. Жилина, ул. Генерала Лаврова, 3 (поз. 25)			
Изм.	Кол. уч.	Лист	№ док.	Подп.	Дата	Многоквартирный дом	Стадия	Лист	Листов
Разработал		Дудкина			04.23		Р	11	
Проверил		Зубкова			04.23				
Н. контр.		Зубкова			04.23	Типовой этаж. Тамбур 1 (развертка 1 ... 4). Тамбур 2 (развертка 1 ... 4). Поэтажный коридор (виды А ... Г)	ООО "ОДСК-Инжиниринг"		

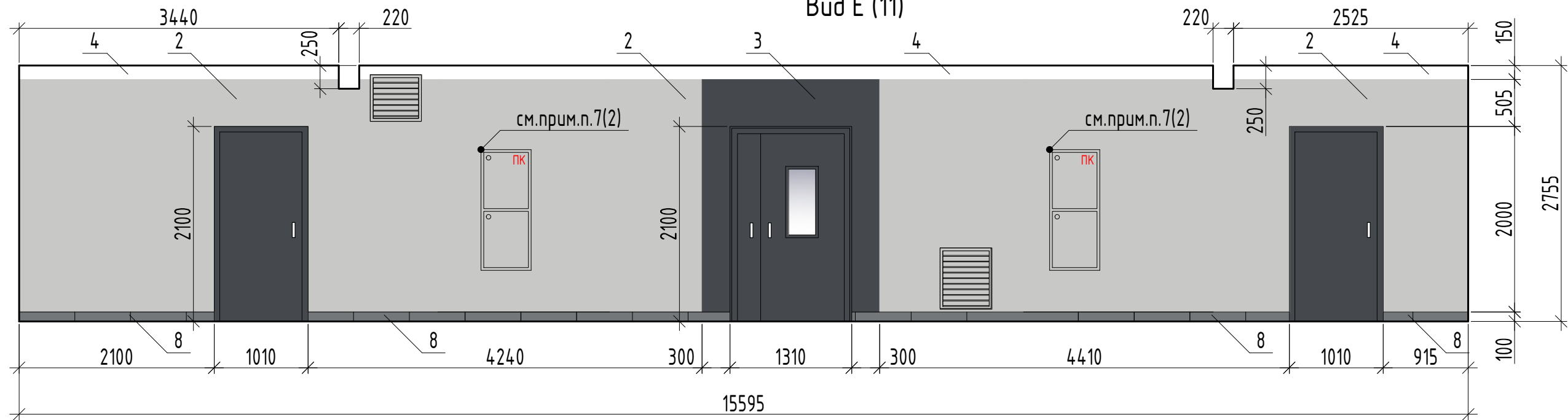
Поэтажный коридор

Вид Д (11)



Поэтажный коридор

Вид Е (11)

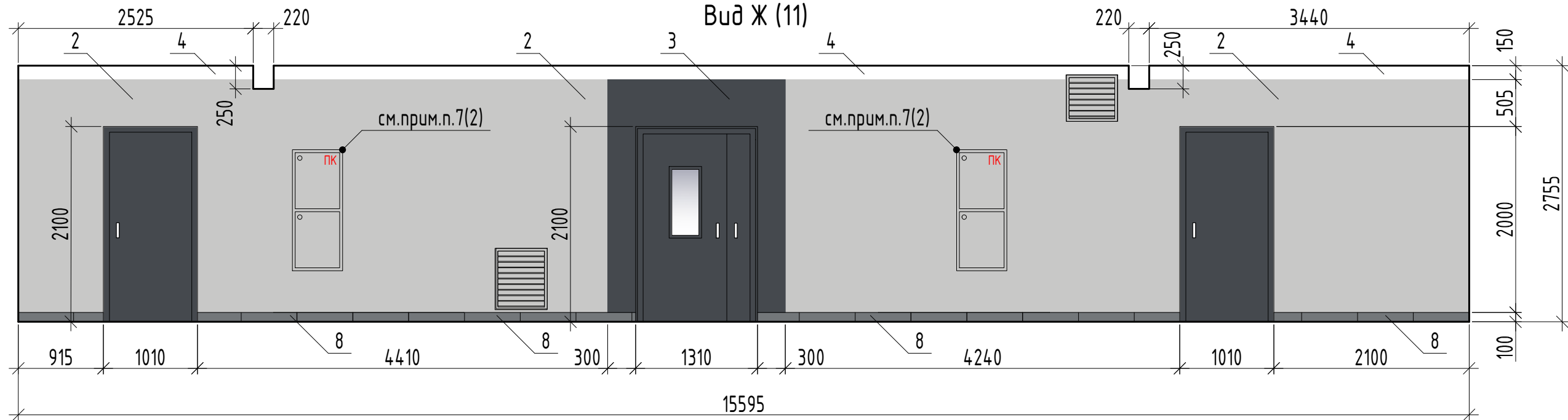


1. Данный лист смотреть совместно с листами 1, 2, 10, 15.

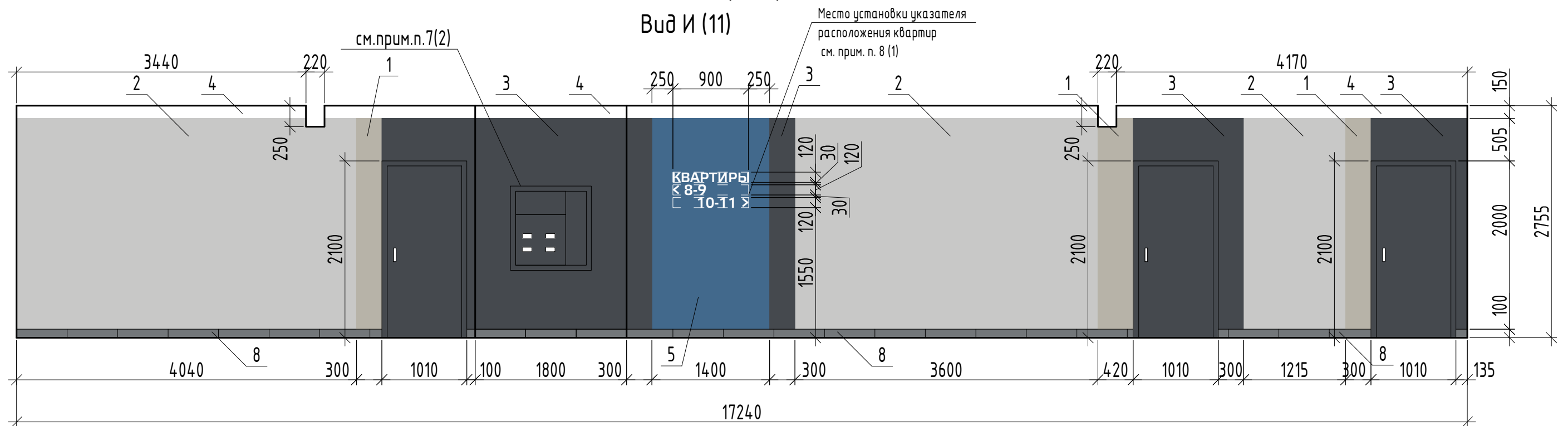
Согласовано	
Взам. инв. №	
Подп. и дата	
Инв. № подл.	

						33-21-ОДСК			
						Многоквартирный дом, расположенный по адресу: Орловский район, Неполодское с/п, д. Жилина, ул. Генерала Лаврова, 3 (поз. 25)			
Изм.	Кол. уч.	Лист	№ док.	Подп.	Дата	Многоквартирный дом	Стадия	Лист	Листов
Разработал		Дудкина			04.23		Р	12	
Проверил		Зубкова			04.23				
Н. контр.		Зубкова			04.23	Типовой этаж. Поэтажный коридор (виды Д, Е)	ООО "ОДСК-Инжиниринг"		

Поэтажный коридор
Вид Ж (11)



Поэтажный коридор
Вид И (11)

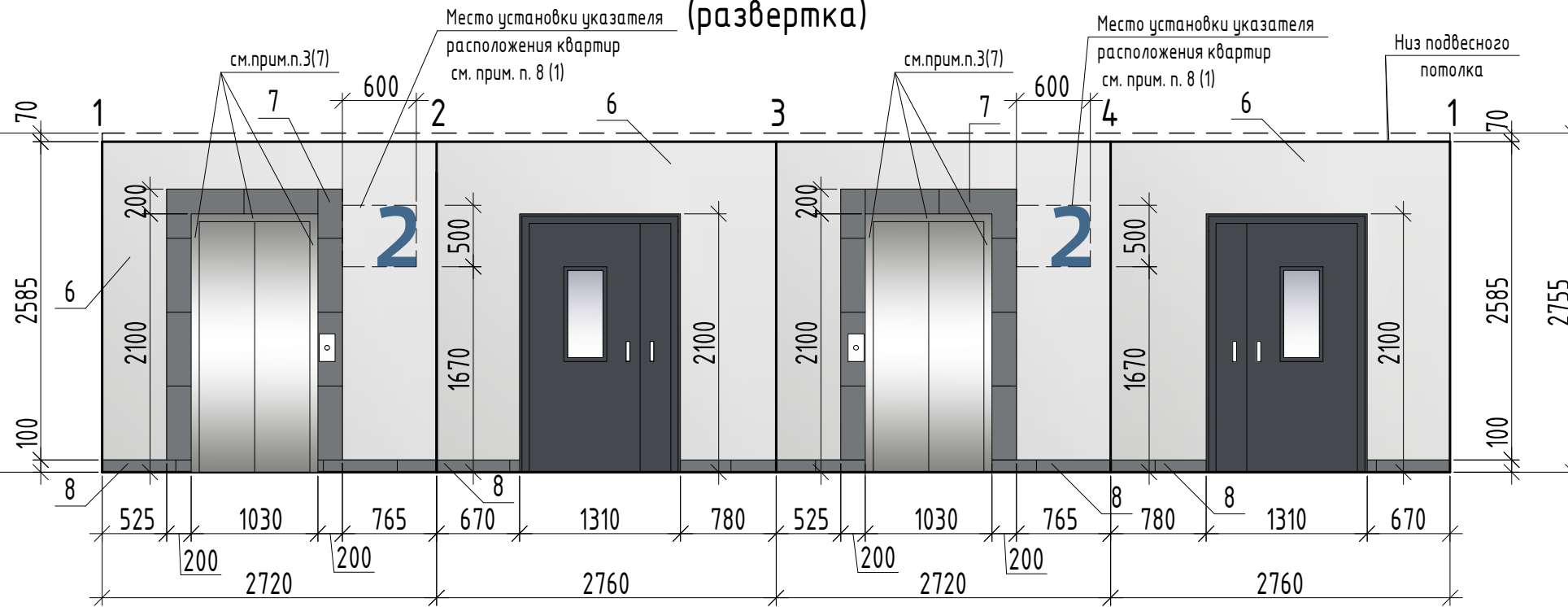


1. Данный лист смотреть совместно с листами 1, 2, 10, 15.

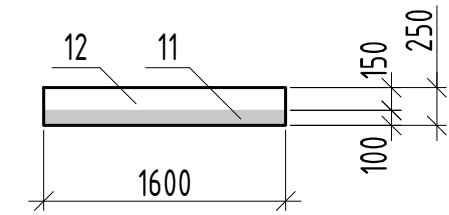
Согласовано	
Взам. инв. №	
Подп. и дата	
Инв. № подл.	

						33-21-ОДСК			
						Многоквартирный дом, расположенный по адресу: Орловский район, Неполодское с/п, д. Жилина, ул. Генерала Лаврова, 3 (поз. 25)			
Изм.	Кол. уч.	Лист	№ док.	Подп.	Дата	Многоквартирный дом	Стадия	Лист	Листов
Разработал	Дудкина				04.23		Р	13	
Проверил	Зубкова				04.23				
Н. контр.	Зубкова				04.23	Типовой этаж. Поэтажный коридор (виды Ж, И)	ООО "ОДСК-Инжиниринг"		

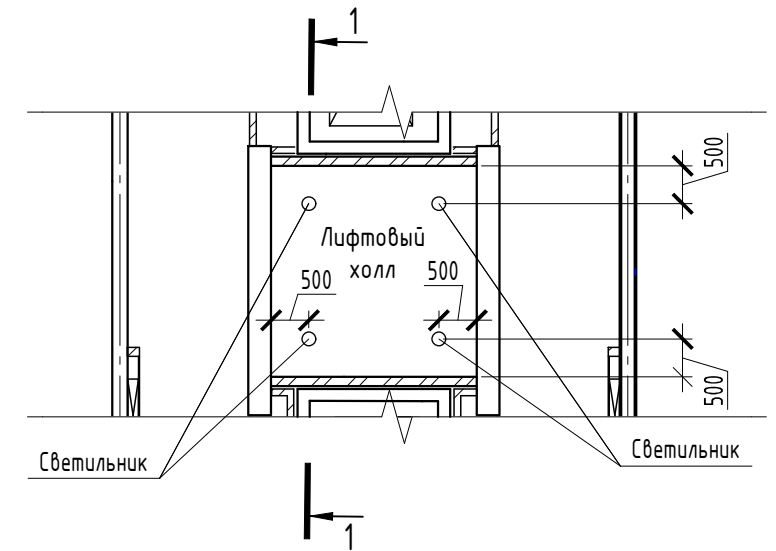
Лифтовый холл (развертка)



Выступающая балка поэтажного коридора типового этажа

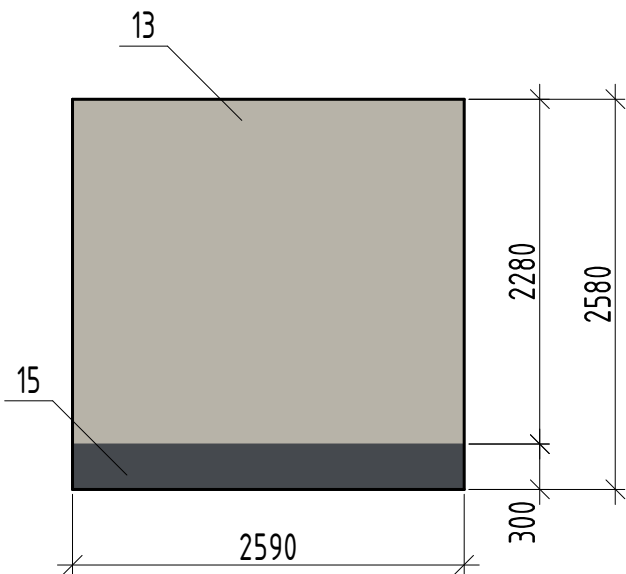


План потолка лифтового холла

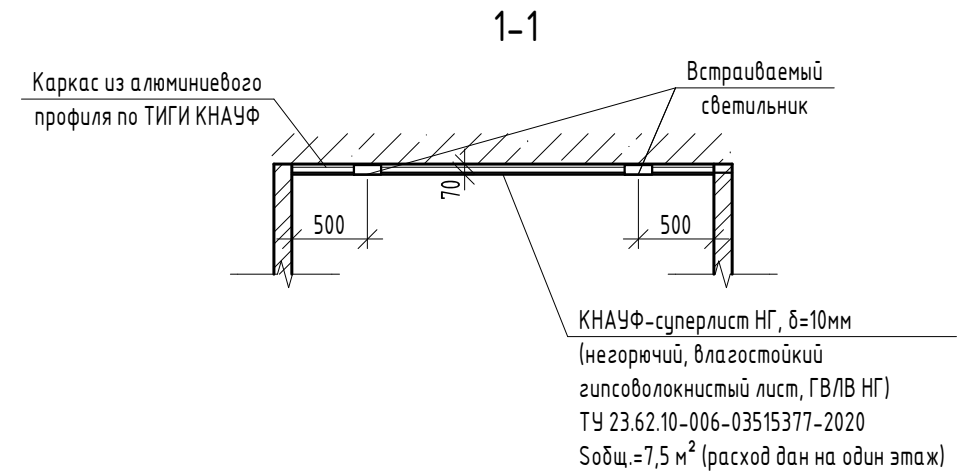
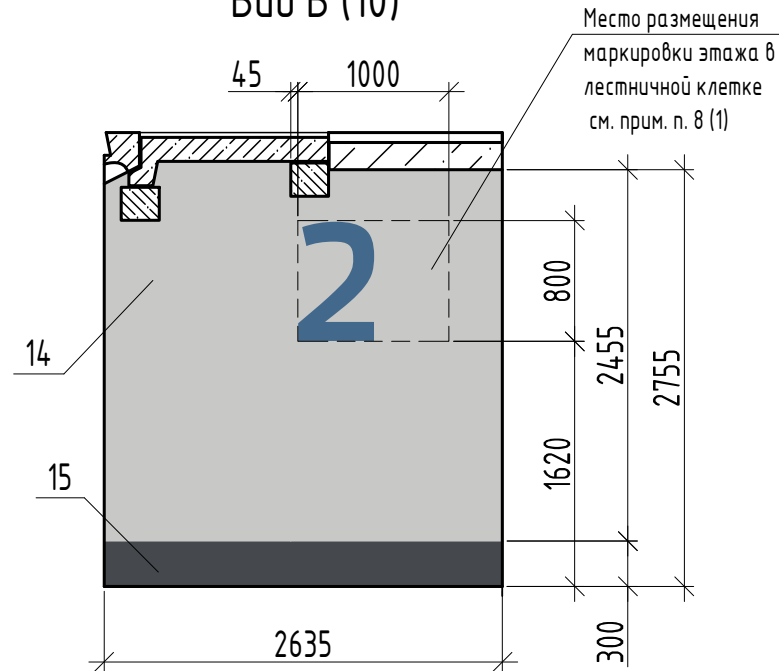


Лестничная клетка

Вид А (10)



Вид Б (10)

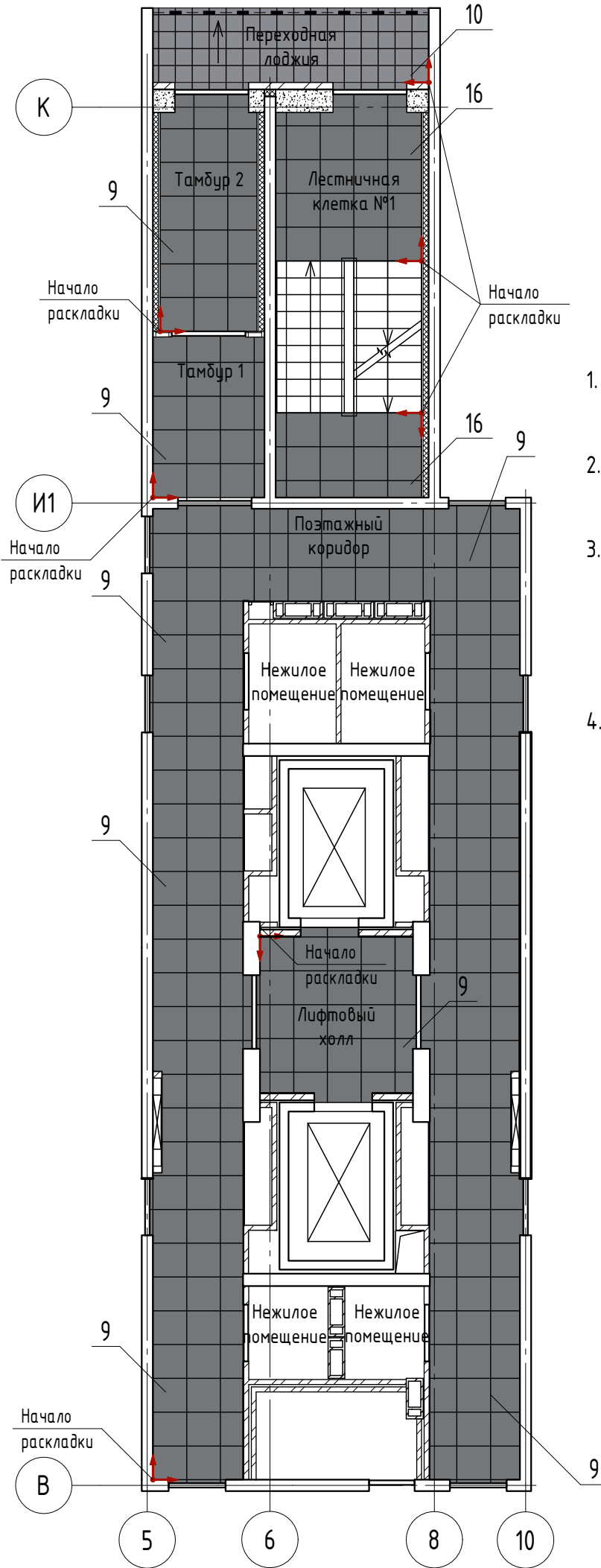


1. Данный лист смотреть совместно с листами 2, 10, 15.

Согласовано	
Взам. инв. №	
Подп. и дата	
Инв. № подл.	

33-21-ОДСК					
Многоквартирный дом, расположенный по адресу: Орловский район, Неполодское с/п, д. Жилина, ул. Генерала Лаврова, 3 (поз. 25)					
Изм.	Кол. уч.	Лист	№ док.	Подп.	Дата
Разработал		Дудкина			04.23
Проверил		Зубкова			04.23
Многоквартирный дом				Стадия	Лист
				Р	14
Типовой этаж. Лифтовый холл (развертка). Выступающая балка поэтажного коридора. Лестничная клетка (виды А, Б). План потолка лифтового холла. Сечение 1-1				ООО "ОДСК-Инжиниринг"	

Фрагмент плана полов типового этажа



1. Данный лист смотреть совместно с листами 2,4,7,10-14.
2. Затирку использовать в тон плитки. Ширина межплиточного шва – 2 мм.
3. В площадь покраски ЖБ плиты включена площадь покраски балок в поэтажном коридоре (см. л. 14). Площадь покраски балок поэтажного коридора типового этажа по поз. 11 – 2,7м², по поз. 12 – 1,9м².
4. Стены лестничной клетки, для которых не даны виды, окрашиваются по типу вида Б на листе 14 (интерьерной негорючей глубококоматовой краской RAL CLASSIC 7047 (№ 14); колошница h=300мм – интерьерной негорючей глубококоматовой краской RAL CLASSIC 7024 (№ 15)).

Покраска стен лестничной клетки цветами № 13 и колошницы № 15 (см. ведомость) выполняется с 1-го этажа до промежуточной лестничной площадки на отм. +62,045 включительно. Все, что следует выше окрашивается цветом под номером 14.

Потолок лестничной клетки, низ маршей и площадок окрашиваются негорючей матовой краской белого цвета. Площади окраски учтены в альбоме 33-21-ОДСК-АР.3.

Ведомость отделочных материалов типового этажа (расход дан на 1 этаж)

№ цвета по проекту	Наименование и обозначение материала	Наименование и номера эталона цвета	Кол-во	Примечание
Стены				
1	Интерьерная влагостойкая глубококоматовая краска	RAL CLASSIC 7044	10,0 м ²	
2		RAL CLASSIC 7047	154,5 м ²	
3		RAL CLASSIC 7024	25,4 м ²	
4		Белый	14,3 м ²	
5		RAL CLASSIC 5023	7 м ²	
6	Интерьерная фактурная негорючая глубококоматовая краска	RAL CLASSIC 7047	16,9 м ²	
7	Керамический гранит Kегата Marazzi	SG632800R Терраццо серый темный обрешной 600x600 мм	2,2 м ²	
Пол				
8	Плинтус из керамического гранита Kегата Marazzi	SG632800R Терраццо серый темный обрешной h=100 мм	87,1 м.п.	
9	Керамический гранит Kегата Marazzi	SG632800R Терраццо серый темный обрешной 600x600 мм	81,8 м ²	
10	Плитка тротуарная	Облако серое 300 на 300 мм	6,5 м ²	
Потолок				
11	Интерьерная влагостойкая негорючая глубококоматовая краска	RAL CLASSIC 7047	2,7 м ²	см. прим. п. 3
12		Белый	7,5 м ² (ГВ/В) 73,2 м ² (ж/д плитка)	
Стены лестничной клетки				
13	Интерьерная негорючая глубококоматовая краска	RAL CLASSIC 7044	126 м ²	см. прим. п. 4
14		RAL CLASSIC 7047	866,1 м ²	
15		RAL CLASSIC 7024	110 м ²	
Пол лестничной клетки (площадки с 1 по 21 этаж)				
16	Керамический гранит Kегата Marazzi	SG632800R Терраццо серый темный обрешной 600x600 мм	224,0 м ²	

Согласовано

Взам. инв. №

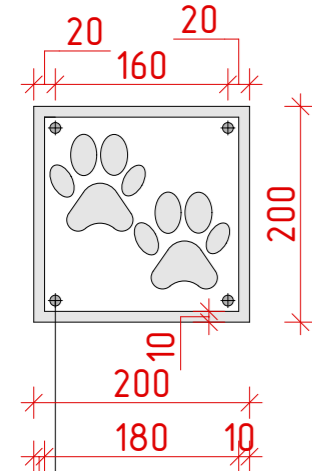
Подп. и дата

Инв. № подл.

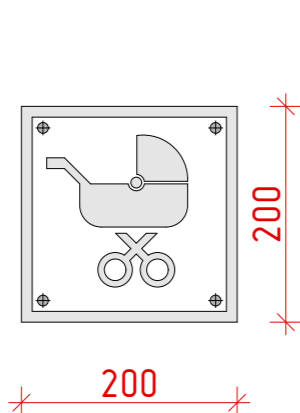
33-21-ОДСК					
Многоквартирный дом, расположенный по адресу: Орловский район, Неполодское с/п, д. Жилина, ул. Генерала Лаврова, 3 (поз. 25)					
Изм.	Кол. уч.	Лист	№ док.	Подп.	Дата
Разработал		Дудкина			04.23
Проверил		Зубкова			04.23
Многоквартирный дом					Р
Ведомость отделочных материалов типового этажа. Фрагмент плана полов типового этажа					15
ООО "ОДСК-Инжиниринг"					

Инфографика

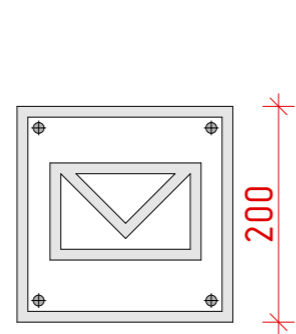
Лапomoйка



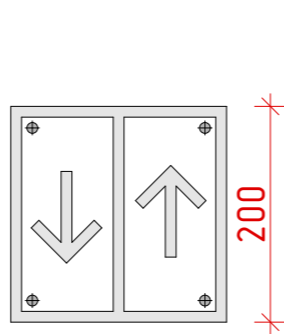
Колясочная



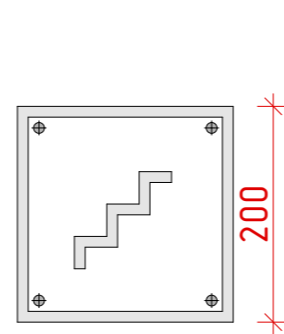
Почтовые ящики



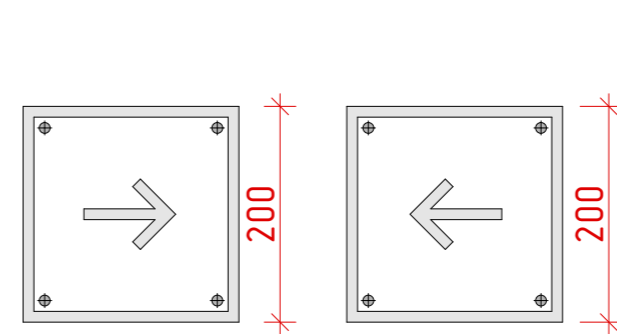
Лифт



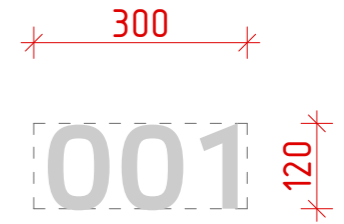
Лестница



Направление движения



Нумерация квартир



Цифровая маркировка у лифта

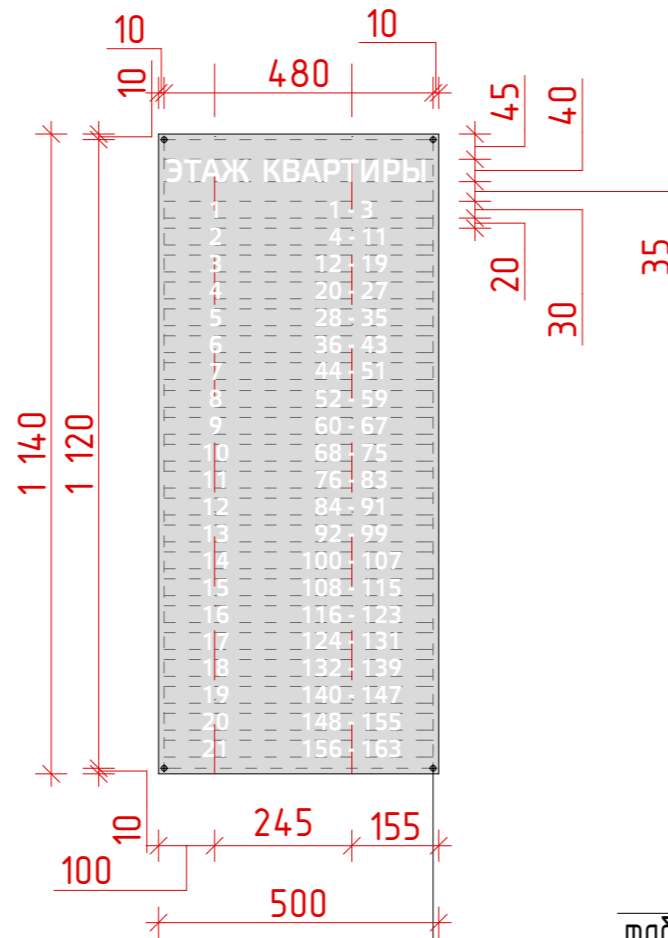
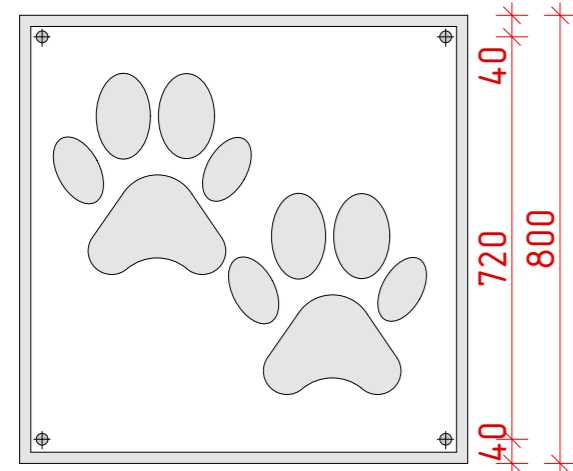
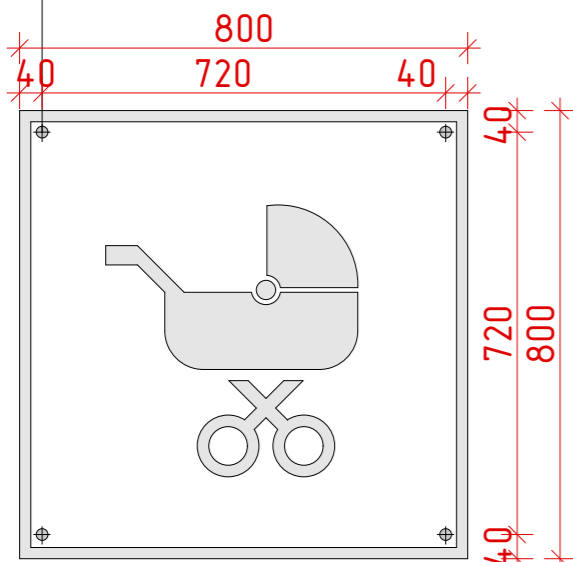
Логотип ЖК 1

Логотип ЖК 2

10 Места крепления табличек к стене на дюбель с декоративной насадкой

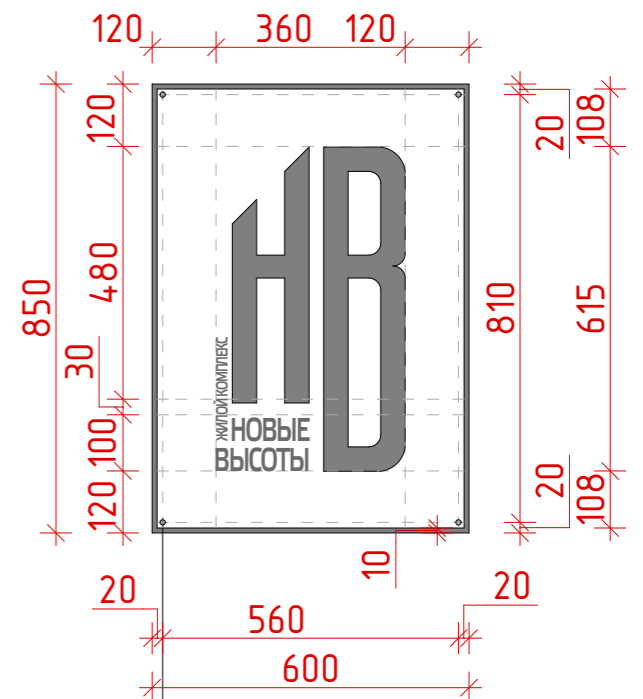
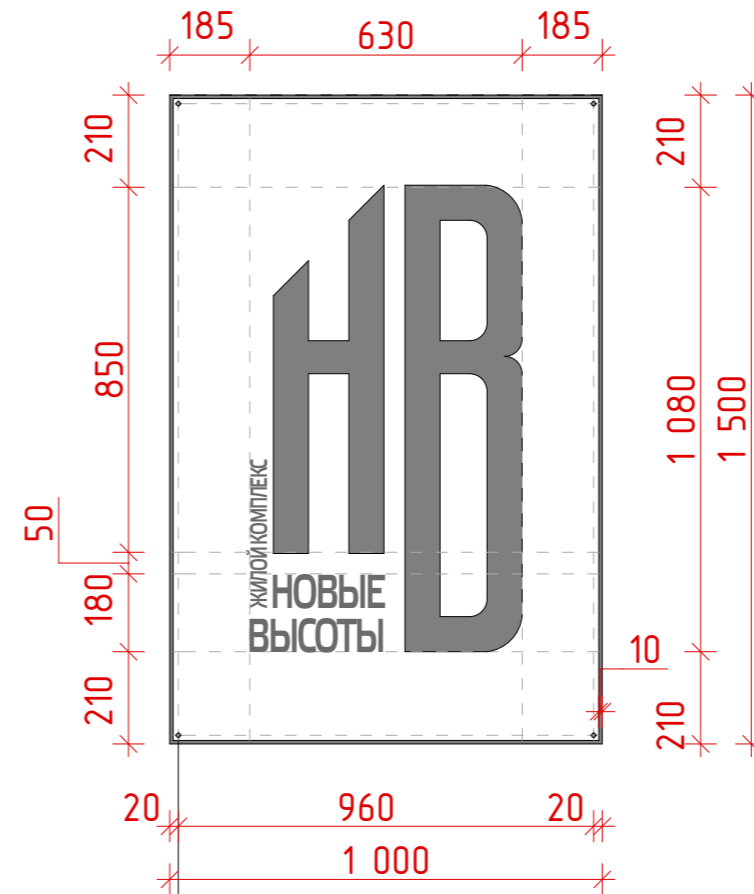
Таблички в пом.

Места крепления табличек к стене на дюбель с декоративной насадкой



Места крепления табличек к стене на дюбель с декоративной насадкой

Места крепления табличек к стене на дюбель с декоративной насадкой



Места крепления табличек к стене на дюбель с декоративной насадкой

Примечание:

1. Цифровую маркировку у лифта с № квартир по этажам, таблички указателей и таблички пом. выполнить методом фотопечати по технологии триплекс-многослойная основа, цвет шрифта - белый;
2. Маркировка этажа - напротив выхода из лифта; маркировка квартир - определить пластиковые цифры резные, высота 12 см., шрифт Elektra Medium Pro Regular, цвет - белый. Крепление - Клей монтажный акриловый Момент Монтаж МВп-70 суперсильный прозрачный;
3. Логотипы ЖК во входных группах выполнить методом фотопечати по технологии триплекс-многослойная основа, цвет шрифта - Хром;
4. За изменения внесенные заказчиком на стадии реализации проекта, фирма-разработчик ответственности не несет.

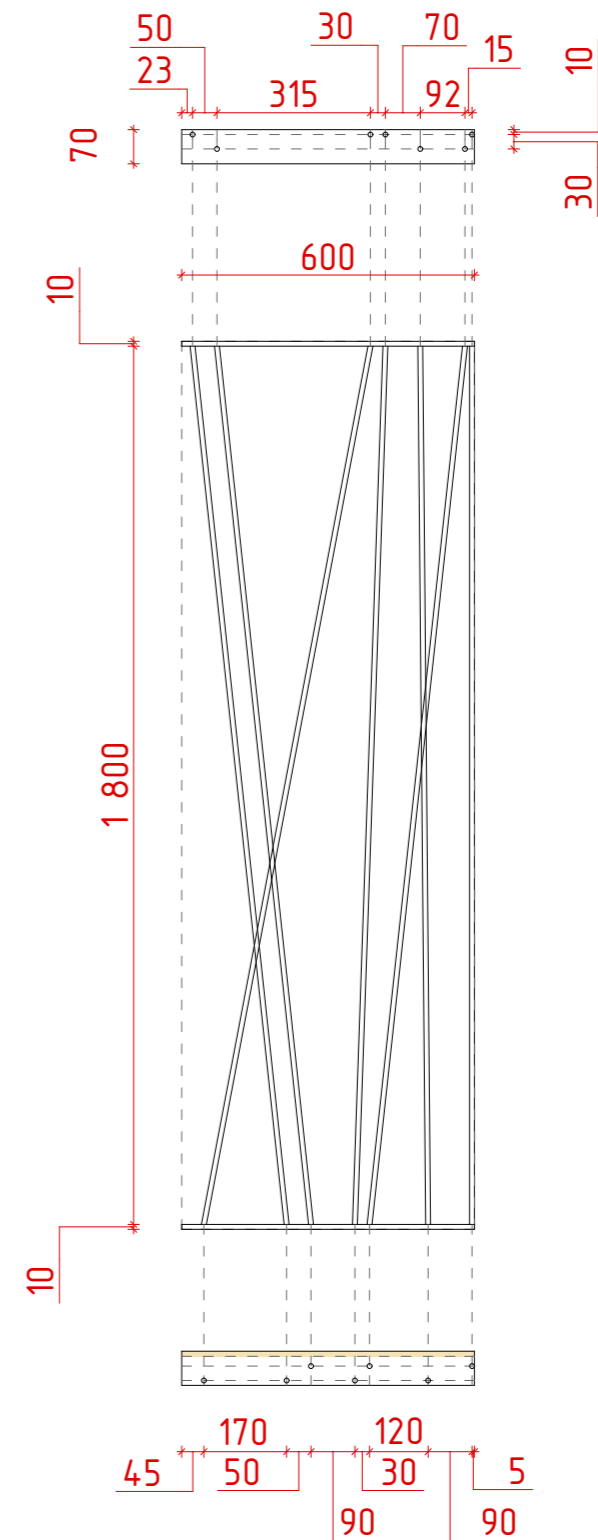
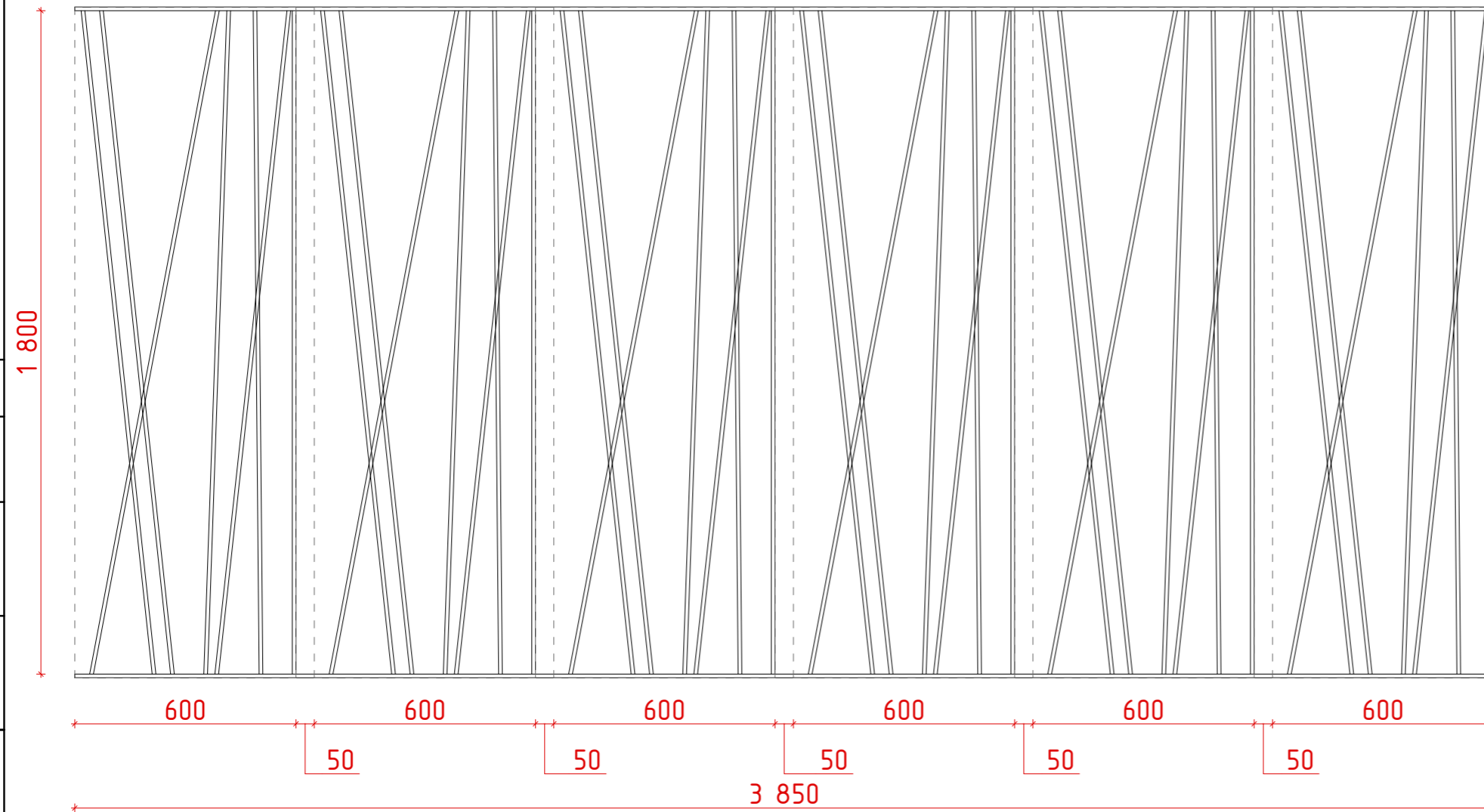
Согласовано

Инв. № подл. Подпись и дата. Взам. инв. №

A	Инфоргафика	Стадия	Лист	Листов
		ЭП	35	64


Панно индивидуального изготовления

Элемент панно



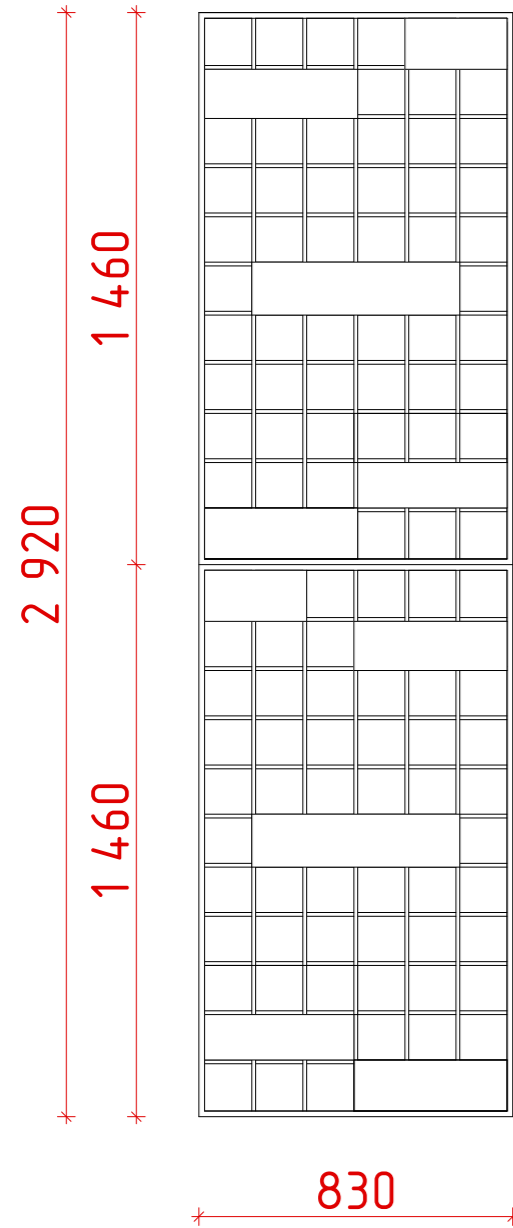
- Примечание:
1. Панно состоит из повторяющихся элементов, расположенных с шагом 650 мм;
 2. Материал изготовления металл профиль: контур - 10мм, стержни - 10 мм. Покраска порошковой белой краской;
 3. Данные схемы элементов индивидуального изготовления выполнены как задание фирме-изготовителю;
 4. Фирма-изготовитель должна произвести натурные обмеры проемов для уточнения габаритных размеров и угол поворотов изделия, и в случае необходимости откорректировать основные размеры.

Согласовано			
Изм. № подл.			
Подпись и дата			
Взам. инв. №			

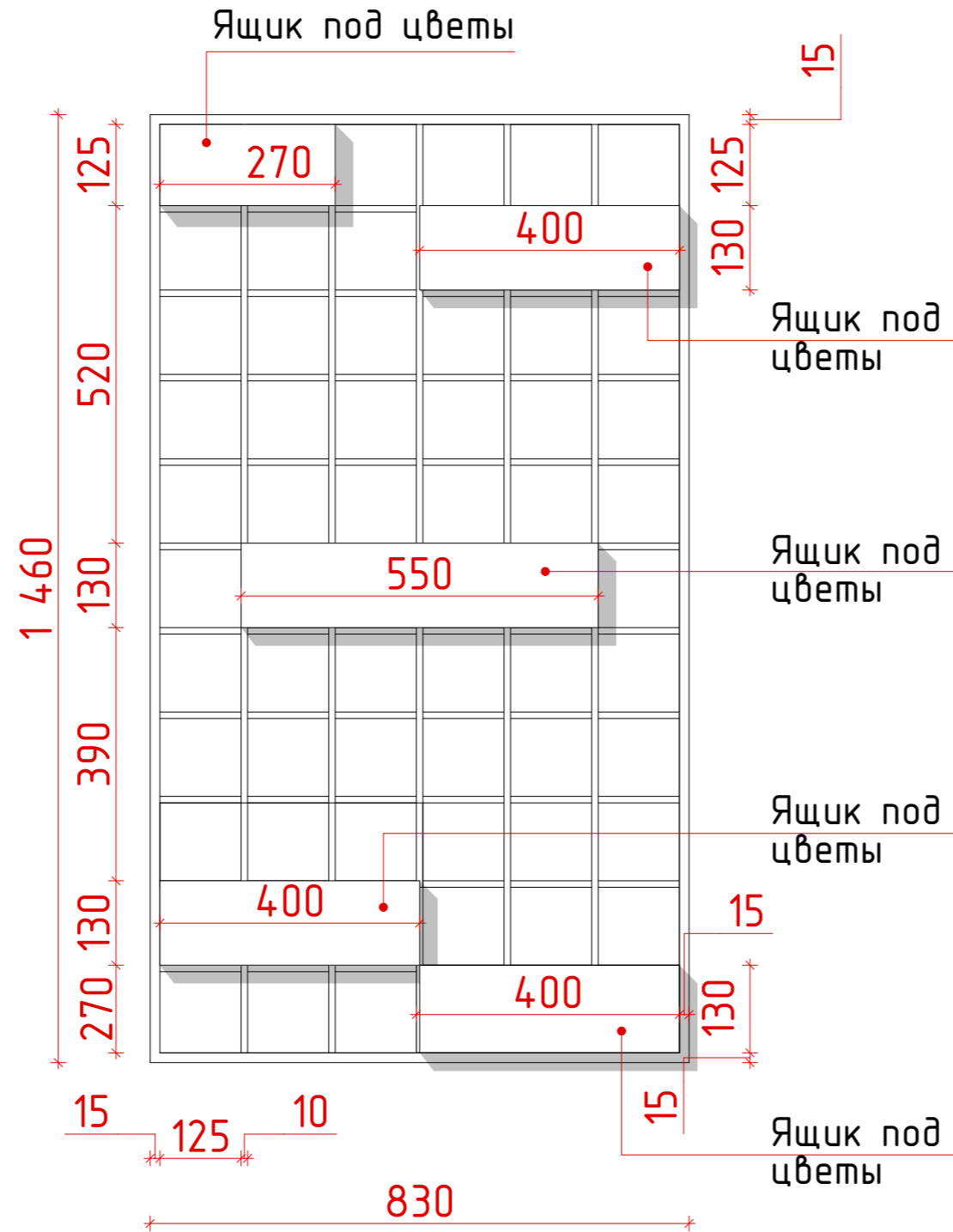
	Панно индивидуального изготовления	Стадия	Лист	Листов
		ЭП	36	64

Кашпо индивидуального изготовления

Кашпо



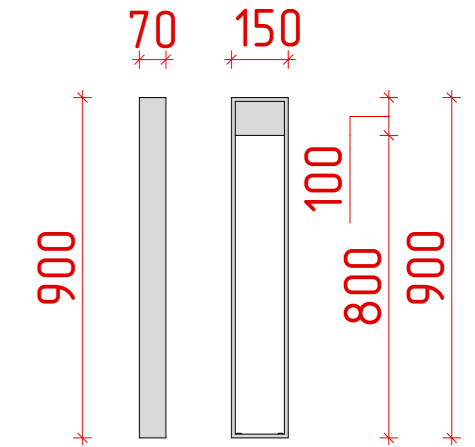
Элемент кашпо



Визуализация



Велопарковка



Материал: металл, покраска полиэфирной порошковой краской термическим способом. RAL 9003
Крепление: анкер (4 шт)

Примечание:

1. Кашпо состоит из двух элементов зеркально отраженных по вертикальной оси;
2. Материал изготовления металл профиль: контур - 15мм, внутренняя сетка - 10 мм. Покраска порошковой белой краской;
3. Данные схемы элементов индивидуального изготовления выполнены как задание фирме-изготовителю;
4. Фирма-изготовитель должна произвести натурные обмеры проемов для уточнения габаритных размеров и углов поворотов изделий, и в случае необходимости откорректировать основные размеры.

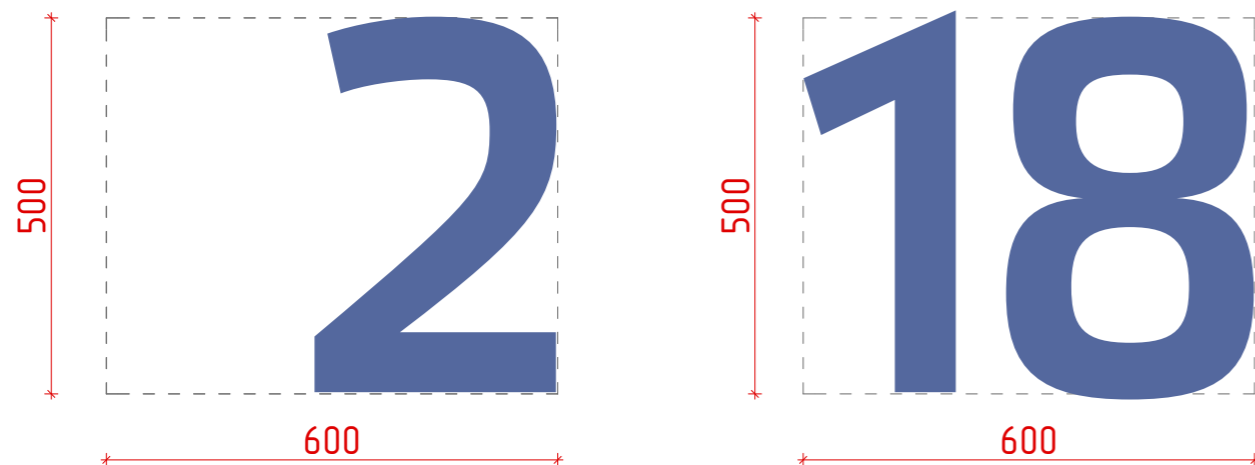
А	Кашпо индивидуального изготовления; Велопарковка	Стадия	Лист	Листов
		ЭП	37	64

Согласовано

Инв. № подл.	Подпись и дата	Взам. инв. №

Инфографика

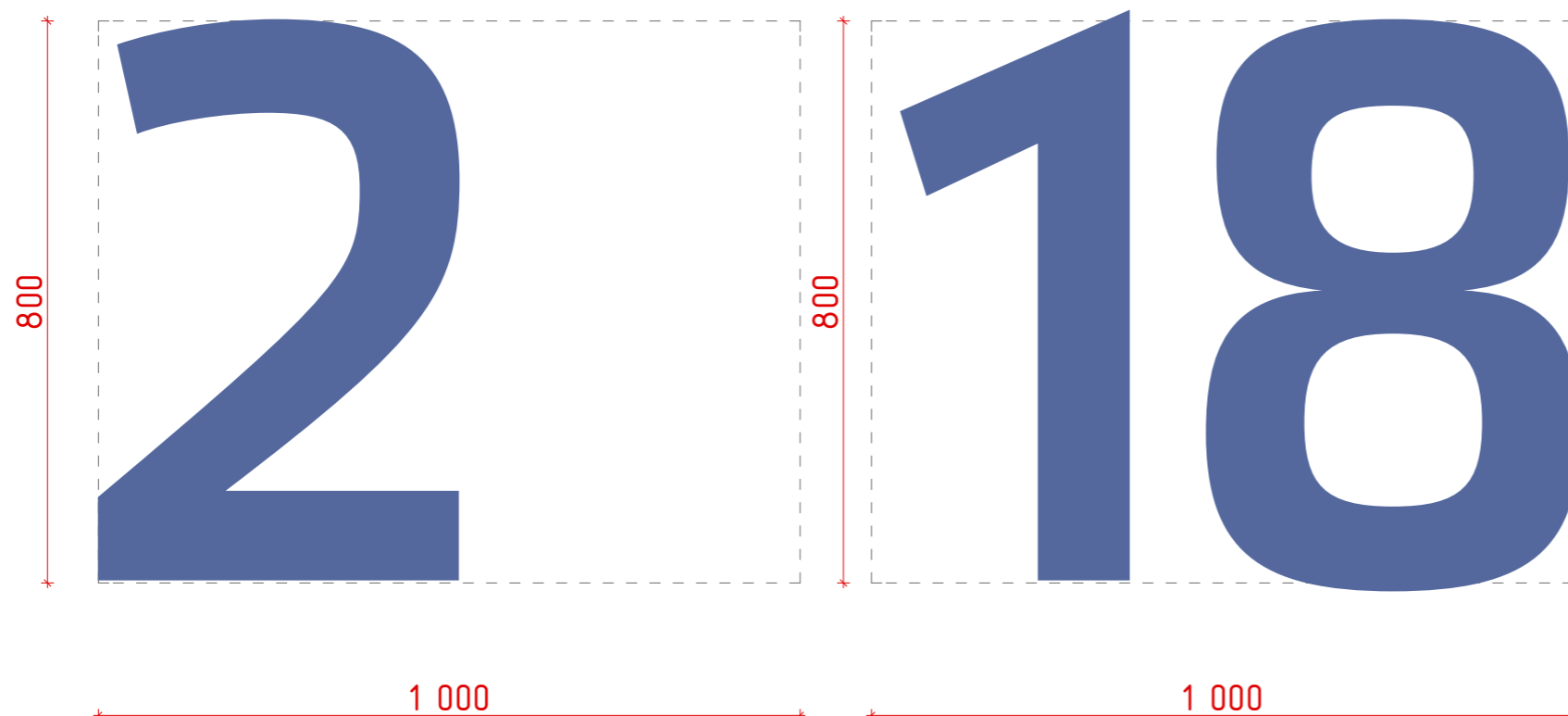
Маркировка этажа в лифтовом холле



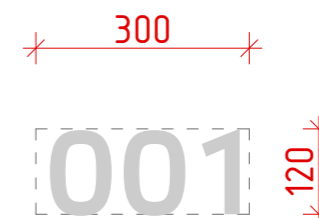
Указатель расположения квартир в межквартирном коридоре



Маркировка этажа на лестничной клетке



Нумерация квартир

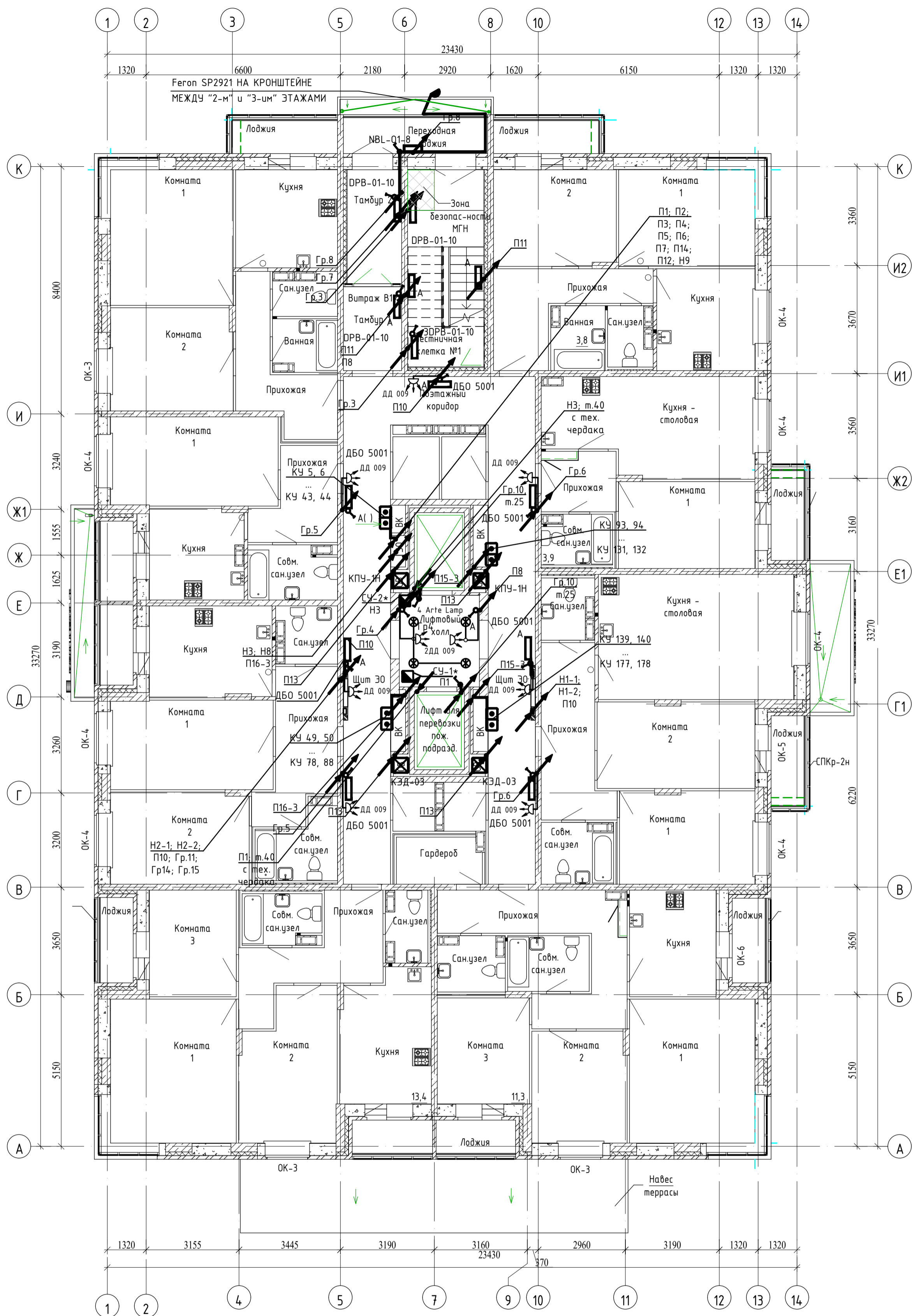


Примечание:

1. Маркировка этажа в лифтовом холле - негорючая фанера, высота 50 см., шрифт Elektra Medium Pro Regular, цвет - RAL 5023 (Отдаленно-синий). Крепление на Клей монтажный акриловый Момент Монтаж МВп-70 суперсильный прозрачный;
2. Маркировка квартир - пластиковые цифры резные, высота 12 см., шрифт Elektra Medium Pro Regular, цвет - белый. Крепление - Клей монтажный акриловый Момент Монтаж МВп-70 суперсильный прозрачный;
3. Указатели расположения квартир в межквартирном коридоре - пластиковые цифры резные, высота 12 см., шрифт Elektra Medium Pro Regular, цвет - белый. Крепление - Клей монтажный акриловый Момент Монтаж МВп-70 суперсильный прозрачный;
4. Маркировка этажа на лестничной клетке - негорючая фанера, высота 80 см., шрифт Elektra Medium Pro Regular, цвет - RAL 5023 (Отдаленно-синий). Крепление - Клей монтажный акриловый Момент Монтаж МВп-70 суперсильный прозрачный;
5. За изменения внесенные заказчиком на стадии реализации проекта, фирма-разработчик ответственности не несет.

Согласовано				
Инд. № подл.	Подпись и дата	Взам. инв. №		

А	Инфоргафика	Стадия	Лист	Листов
		ЭП	64	64



* - СУ-1 (СУ-2) станции управления лифтами устанавливаются только на 21-м этаже.
Трассы П1 (НЗ) с тех. чердака только до 21 этажа (до СУ-1 и СУ-2)

33-21-ОДСК-30							
Многоквартирный дом, расположенный по адресу: Орловская область, Орловский район, Неполодское с/п, д. Жилина, ул. Генерала Лаврова, д. 3 (поз.25)							
Изм.	№Уч.	Лист	№Док.	Подпись	Дата		
Разраб.	Харьков	20	07.22	<i>[Signature]</i>	07.22		
Провер.	Харькова	20	07.22	<i>[Signature]</i>	07.22		
Н. контр.	Харьков	20	07.22	<i>[Signature]</i>	07.22		
Многоквартирный дом					Стадия	Лист	Листов
План сети электроосвещения общедомовых помещений типового этажа					Р	20	
000 "Инвест-Проект" 2022 г.							

Инв. № подл. Подпись и дата. Взам. инв. №

Позиция	Наименование и техническая характеристика	Тип, марка, обозначение документа, опросного листа	Код оборудования, изделия, материала	Завод-изготовитель	Единица измерения	Количество	Масса единицы, кг	Примечание
1	2	3	4	5	6	7	8	9
	12.1 Светильник настенный, IP 54, класс защиты от поражения электрическим током - II	НПП 1101 ГОСТ Р 54350-2011			шт	223		
	12.2 Светильник потолочный пылезащищенный, IP54	НПП 03-100-002 ГОСТ Р 54350-2011			шт	22		
	12.3 Светильник светодиодный, антивандальный, IP65	NBL-01-8-4K-WH-IP65-LED ГОСТ Р 54350-2011		компания "Navigator"	шт	28		
	12.4 Светильник светодиодный, линейный, 18Вт, 4000К, 600мм, IP20	ДБО 5001,		IEK	шт	141		
	12.5 Встраиваемый светильник для грильято, 38Вт, 4020Лм, 588x588	LTN-C1-38-40-50		ООО ТПК "Лаумен"	шт	4		
	12.6 Встраиваемый светильник для грильято, 6Вт, 850Лм, 12/220, 89x89	Pix 6		Pelin	шт	35		
	12.7 Светильник точечный, 10Вт, IP44, 100x100	Zolla 211916		Lightstar	шт	2		
	12.8 Встраиваемый светильник, 33Вт	A6664PL-1Wh		ArteLamp	шт	80		
	12.9 Светильник светодиодный, антивандальный, с акустическим д-ком.	DPB-01-10-4K-SNRV-LED		Navigator	шт	130		
	12.10. Светильник накладной пылевлагозащищенный для люминесцентных ламп 2x35 Вт, степень защиты IP65	ЛСП 44-2x35-011		"Ардатовский светотехнический завод"	шт	2		
	12.11 Светильник уличный, светодиодный 30W, 6400K, IP65	Feron SP2921			шт	1		
	12.12 Светильник светодиодный уличный, IP65, мощность 40 Вт	ДБ969-40-001 У1 ГОСТ Р 54350-2011		Компания "GALAD"	шт	2		
	12.13 Датчик движения и освещенности, 6м, 120"(гориз), 360"(верт)	SEN3 41578		Feron	шт	15		
	12.14 Датчик движения инфракрасный	ДД 009		IEK	шт	136		
	13.1 Выключатель одноклавишный для скрытой установки,~220В,10А	ГОСТ Р 51324.1-2012			шт	782		
	13.2 То же двухклавишный	ГОСТ Р 51324.1-2012			шт	460		
	13.3 То же трехклавишный	ГОСТ Р 51324.1-2012			шт	6		
	13.4 Выключатель одноклавишный для открытой установки,~220В,10А	ГОСТ Р 51324.1-2012			шт	1		
	13.5 Выключатель герметичный для открытой установки, ~220В,10А	A14-100 ГОСТ Р 51324.1-2012			шт	72		
	14.1 Розетка штепсельная скрытой установки, одноместная, 16 А с заземляющим контактом и защитными шторками	ГОСТ Р 51322.1-2011			шт	2737		
	14.2 Розетка штепсельная скрытой установки 16 А с заземляющим контактом, защитными шторками, пылевлагозащищенная, IP44	РС16-126Б ГОСТ Р 51322.1-2011			шт	163		

Взам. инв. №
Подп. и дата
Инв. № подл

Изм.	Кол.уч.	Лист	№ док	Подп.	Дата

33-21-ОДСК-ЭО.С02

Лист

3

Позиция	Наименование и техническая характеристика	Тип, марка, обозначение документа, опросного листа	Код оборудования, изделия, материала	Завод-изготовитель	Единица измерения	Количество	Масса единицы, кг	Примечание
1	2	3	4	5	6	7	8	9
	28. Кабель с медными жилами ПВХ изоляцией и оболочкой , не распространяющий горение при групповой прокладке, с низким дымо и газовойделением сечением:	ВВГнг(A)-LS ГОСТ Р 31996-2012						
28.1	- 1x50,0мм ²				м	1050		
28.2	- 3x16,0мм ²				м	1914		
28.3	- 3x6,0мм ²				м	1835		
28.4	- 4x2,5мм ²				м	20		
28.5	- 4x1,5мм ²				м	1230		
28.6	- 3x2,5мм ²				м	9280		
28.7	- 3x1,5мм ²				м	5230(+243)		
28.8	- 2x1,5мм ²				м	1890		
28.8	- 5x10,0мм ²				м	90		
	29. Кабель с медными жилами ПВХ изоляцией и оболочкой , огнестойкий, не распространяющий горение при групповой прокладке, с низким дымо и газовойделением сечением:	ВВГнг(A)-FRLS ГОСТ Р 31996-2012						
29.1	- 5x10,0мм ²				м	90		
29.2	- 5x6,0мм ²				м	320		
29.3	- 4x6,0мм ²				м	70		
29.4	- 3x2,5мм ²				м	580		
29.5	- 3x1,5мм ²				м	455		
29.6	- 2x2,5мм ²				м	320		
29.7	- 2x1,5мм ²				м	335		
29.7	- 5x4мм ²				м	165		
29.7	- 4x4мм ²				м	30		
ШУД-1..2	30. Шкаф управления вентилятором системы дымоудаления				шт	2		Заказываются
ШУП1..4	31. Шкаф управления вентилятором приточной системы №1...4				шт	4		в чертежах марки АПТ

Взам. инв. N
Подп. и дата
Инв. N подл

Изм.	Кол.уч.	Лист	№ док	Подп.	Дата

33-21-ОДСК-ЭО.С02

Лист

5

Позиция	Наименование и техническая характеристика	Тип, марка, обозначение документа, опросного листа	Код оборудования, изделия, материала	Завод-изготовитель	Единица измерения	Количество	Масса единицы, кг	Примечание
1	2	3	4	5	6	7	8	9
	32. Провод сечением:	ПуВВ ГОСТ Р 31947-2012						
	32.1 - 1x6,0мм ²				м	1330		
	32.2 - 1x2,5мм ²				м	815		
	33. Кабель с однопроволочными медными жилами диаметром 0,50 мм, с изоляцией и оболочкой из композиций ПВХ пластика пониженной пожарной опасности, для внутренней прокладки.	КСПВнз-LS 2x0,5 ГОСТ Р 31565-2012			м	15		
	34. Труба из ПВХ гладкая жесткая Ф63			ЗАО "Рувинил"	м	16		
	35. Труба из ПВХ гладкая жесткая Ф40			г. Москва	м	200		
	36. Труба из ПВХ гладкая жесткая Ф25			ЗАО "Рувинил"	м	540(+76)		
	37. Труба гибкая гофрированная легкого типа из ПНД Ф40			г. Москва	м	80		
	38. Труба гибкая гофрированная легкого типа из ПНД Ф25			ЗАО "Рувинил"	м	2650		
	39. Труба гладкая тяжелого типа из ПНД Ф32	ГОСТ Р МЭК 61386.1-2014		г. Москва	м	1914		
	40. Труба гладкая тяжелого типа из ПНД Ф25	ГОСТ Р МЭК 61386.1-2014		ЗАО "Рувинил"	м	7700		
				г. Москва				
	41. Муфта труба-труба для гладких труб Ф63				шт	7		
	42. Муфта труба-труба для гладких труб Ф40				шт	69		
	43. Муфта труба-труба для гладких труб Ф32				шт	420		
	44. Муфта труба-труба для гладких труб Ф25				шт	260		
	45. Муфта для труб гофрированных Ф40				шт	27		
	46. Муфта для труб гофрированных Ф25				шт	67		
	47. Поворот гибкий гофрированный труба-труба 25 мм				шт	2300		
	48. Труба стальная Ф25x1,5	ГОСТ 10704-91			м	85		
	49. Труба стальная Ф40x3,0	ГОСТ 10704-91			м	300		
	50.. Кабель-канал ПВХ 25x16, 2м, (белый)				м	180		

Взам. инв. №
Подп. и дата
Инв. № подл

Изм.	Кол.уч.	Лист	№ док	Подп.	Дата

33-21-ОДСК-ЭО.С02

Лист

6